



Finanziato
dall'Unione europea



eTwinning, la comunità di scuole in Europa

Unità eTwinning Italia

Introduzione alla nuova piattaforma ESEP – parte I
2 febbraio 16.30



Erasmus+

INDIRE ISTITUTO
NAZIONALE
DOCUMENTAZIONE
INNOVAZIONE
RICERCA EDUCATIVA



Ministero dell'Istruzione

etwinning.indire.it



ESEP European School Education Platform



EU Login
One account, many EU services



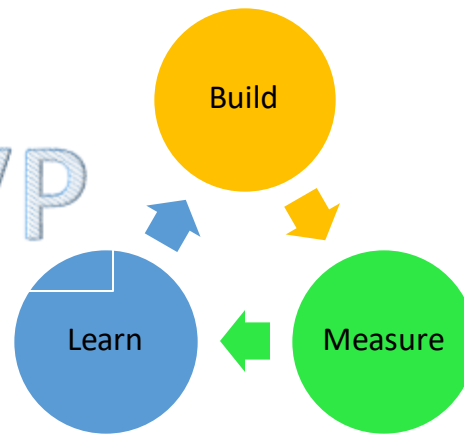
Accesso unico con EU login a tutti i servizi per il settore scuola, riunisce i contenuti di eTwinning e dello School Education Gateway.

Lancio inizialmente previsto dalla Commissione per gennaio 22 → giugno lancio soft parallelo alla vecchia piattaforma. eTwinning Live chiuso a settembre 2022 (riaperti in sola lettura i TS)





MVP



Lancio del **Minimum Viable Product**, ma i numerosi bug e malfunzionamenti hanno reso difficili anche le interazioni di base.

Alcuni miglioramenti a fine 2022, ma ancora non funzionale e intuitivo.

- Molti errori nel trasferimento dati tra piattaforme e bug anche nei successivi release
- Nuova registrazione con molti passaggi spesso non intuitivi e alcuni bug
- Perdita di alcuni dati (vecchi TS e Gruppi, contatti...)
- Piattaforma lentissima, TS non funzional



Erasmus+



ISTITUTO
NAZIONALE
DOCUMENTAZIONE
INNOVAZIONE
RICERCA EDUCATIVA



Roadmap per risoluzione problemi e sviluppi futuri:

- 1- a breve: soluzione dei bug esistenti (incluso eTw school) e invito partner nei progetti
- 2- febbraio migrazione Gruppi e subito dopo dei TS
- 3- aprile aggiunta delle Rooms, eventi e feeds e altri sviluppi

Realisticamente? Lavoriamo con pazienza con quello che c'è per quest'anno e speriamo in settembre 2023!



Erasmus+



ISTITUTO
NAZIONALE
DOCUMENTAZIONE
INNOVAZIONE
RICERCA EDUCATIVA

eTwinning è...

Una community che si sviluppa intorno ad una piattaforma online europea dove gli insegnanti possono incontrare colleghi, scambiarsi idee e realizzare progetti collaborativi in tutta sicurezza.

eTwinning per...



Ricerca partner

(progetti etwinning e E+)



Collaborazione e sperimentazione tra pari

(Gruppi, eventi, progetti)



Progetti

(Aula virtuale, accesso alunni, ambiente sicuro)



Formazione professionale



Riconoscimenti

(Certificati di qualità, premi, eTw School label, buone pratiche...)

La community di insegnanti più grande in Europa

(Dati aggiornati al 19 maggio 2022)

EUROPA

Docenti
Progetti



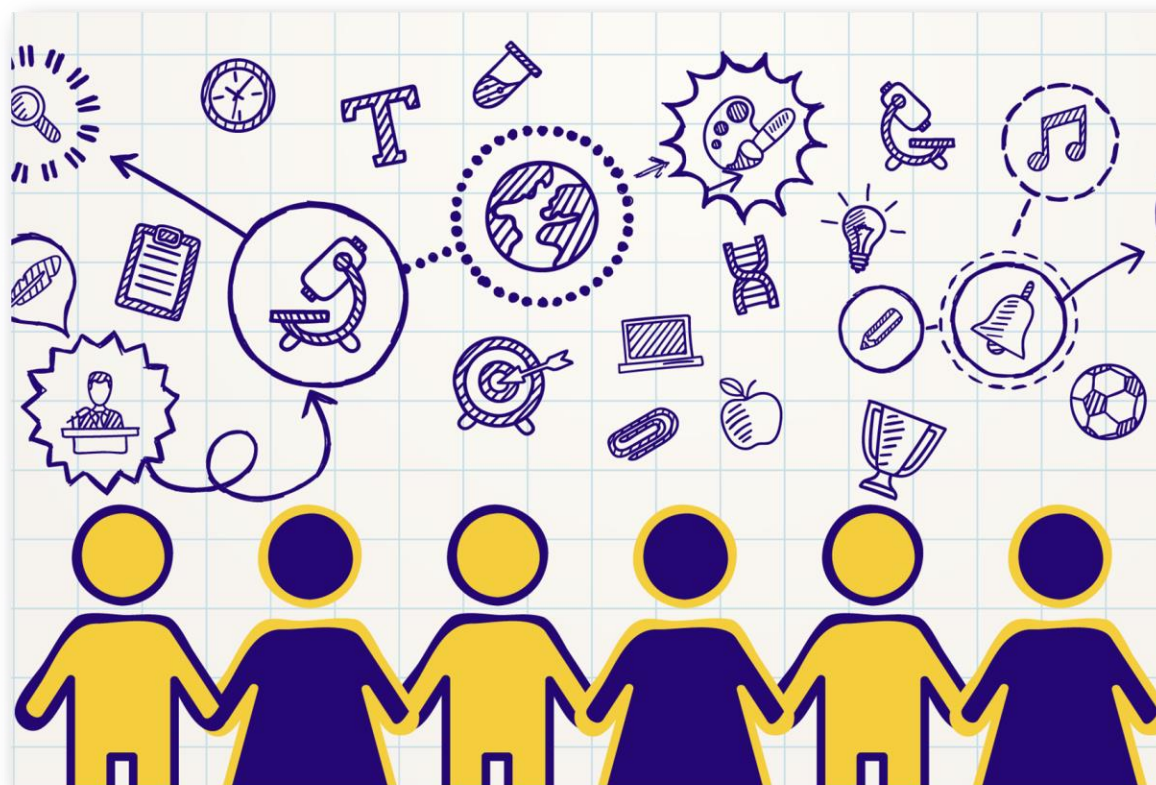
1.058.000
139.000

ITALIA

Docenti
Progetti



106.000
37.000





eTwinning
Plus

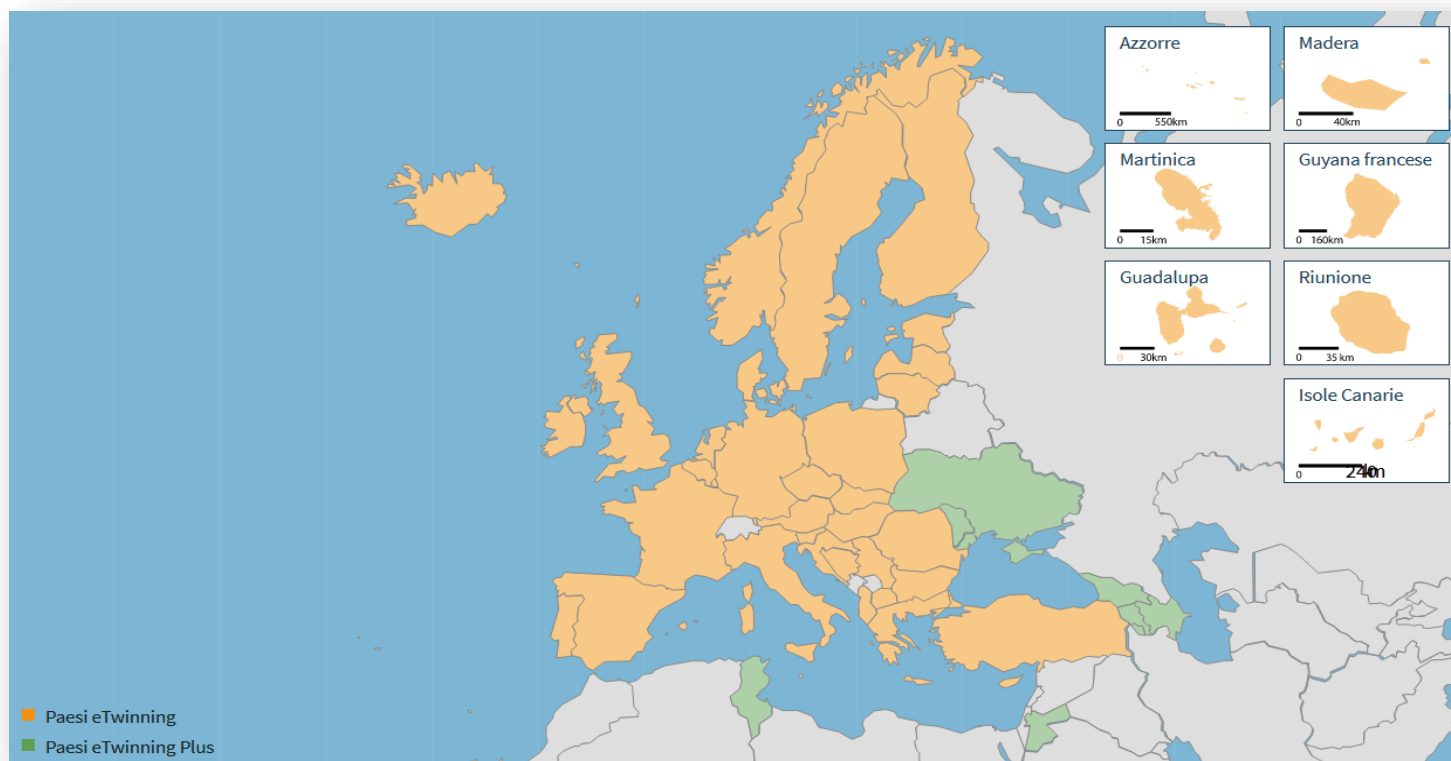
eTwinning

Armenia
Azerbaijan
Georgia
Moldova
Tunisia
Giordania

Libano

**Da aprile
2022 anche il
Montenegro**

- 27 Paesi UE
- +
- Islanda
- Norvegia
- Turchia
- FYROM
- +
- Albania
- Bosnia-Erzegovina
- Serbia
- Liechtenstein





UNA COMUNITA' DI PRATICA



UNA RETE FATTA DI PERSONE



eTwinning



- Registrazione individuale
- Partecipazione libera: se, come e quando vuoi!
- Totale autonomia nella gestione delle attività
- Livello di entrata: qualsiasi!
- Si può sbagliare! Sbagliando si impara...





eTwinning è parte di ESEP

European School Education Platform

**EU
login**

EU Login
Per accedere a tutti i servizi
online della
Commissione Europea

**Registrati
ESEP**

European School Education Platform
<https://school-education.ec.europa.eu>
Aperto a tutti gli utenti, dietro registrazione
Includerà i contenuti dello
School Education Gateway

Tutti!

Sito nazionale
www.etwinning.it

**Docenti &
studenti
registrati**

Ambienti riservati:
TwinSpace progetti & alunni
Gruppi reti di docenti

eTwinning, la community
delle scuole, riservato a docenti

**Registrati
eTwinning**



Erasmus+

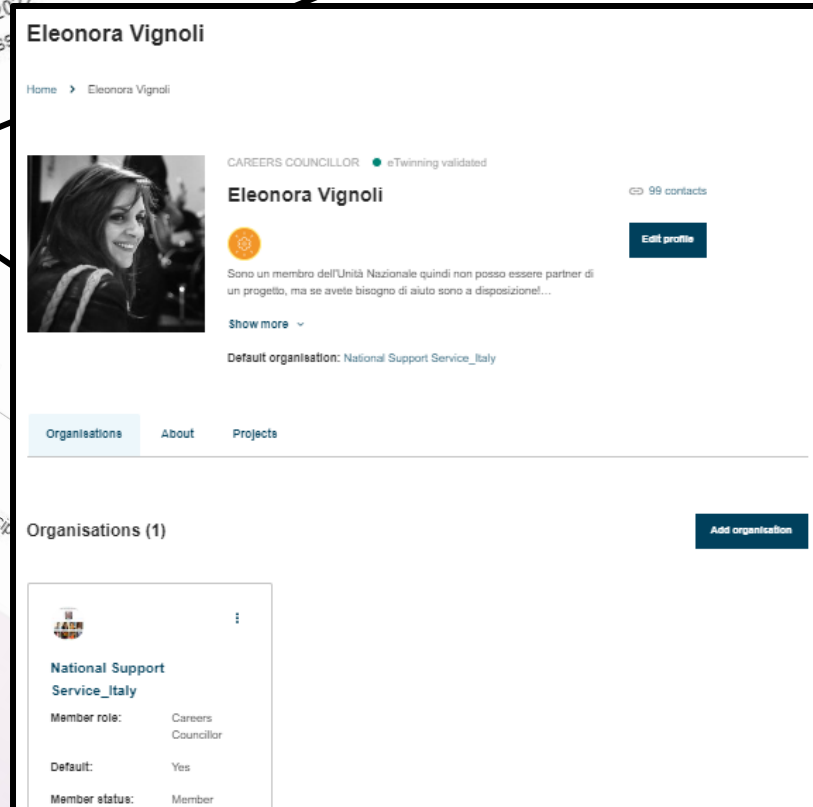
INDIRE
ISTITUTO
NAZIONALE
DOCUMENTAZIONE
INNOVAZIONE
RICERCA EDUCATIVA

European School Education Platform

1. ESEP

<https://school-education.ec.europa.eu/>

- Personalizzazione del profilo
- Approfondimento
- Sviluppo professionale aperti a tutti
- Ricerca persone/enti (NO PROGETTI)





eTwinning, la community di scuole

2. eTwinning

<https://school-education.ec.europa.eu/en/etwinning>

- **Ricerca partner & Crea progetti**
- **Partecipa a formazione ed eventi riservati agli eTwinners!**
- **Crea o partecipa ai Gruppi**
- **Partecipa alla community! – work in progress!**

Quicklinks

- Create a project
- Partner Finding

Featured local news

LOCAL NEWS | 18.November.2022 **FEATURED** Hide (X) ⋮

Evento online di ricerca partner per progetti STEAM - 7 dicembre ore 17

10-15 posti per docenti italiani interessati a realizzare in questo anno scolastico progetti STEM in inglese (dalla primaria alla secondaria di primo e secondo grado). Candidatura aperta fino al 25 novembre o al raggiungimento di 60 candidature.

Local news

18.11.2022

Evento online di ricerca partner per progetti STEAM - 7 dicembre ore 17



I progetti e i Gruppi

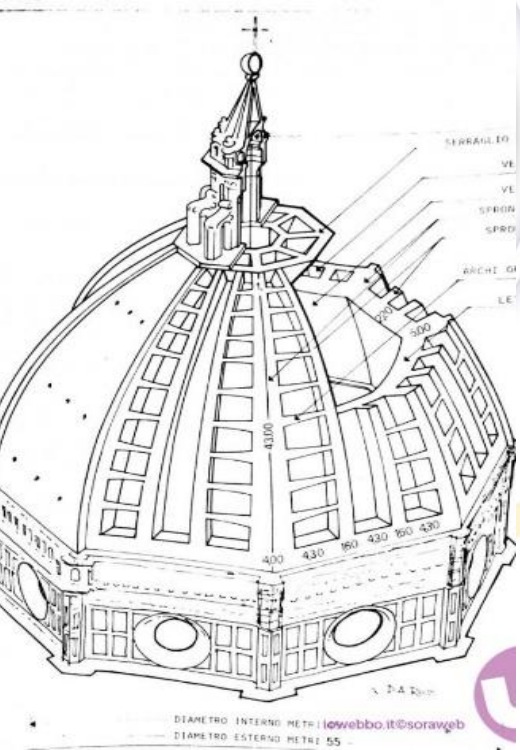
3. TwinSpace - Progetti eTwinning e Gruppi

SVILUPPA il **progetto**
COLLABORA con i partner
INCLUDI i tuoi studenti
DOCUMENTA le attività

<https://school-education.ec.europa.eu/en/my-twinspaces>

The screenshot shows the eTwinning website interface. At the top, there is the European Commission logo and the user profile for Eleonora Vignoli. The navigation menu includes Home, About, Insights, Development, Recognition, Networking, and eTwinning. A search bar is present. The main content area features a green banner for a "TwinSpace" titled "eTwinning seminar 'Getting the skills for virtual collaboration in Kindergarten' in Bratislava, Slovakia, 10-12 Nov 2022". Below the banner, there are links for Home, Pages, Materials, Forum, Online meetings, Members, and Support. A breadcrumb trail at the bottom reads: Home > eTwinning seminar 'Getting the...' > Forum > Page discussions > Participants.

The screenshot shows the eTwinning website interface for a group. At the top, there is the European Commission logo and the user profile for Eleonora Vignoli. The navigation menu is the same as in the previous screenshot. The main content area features a yellow banner for a "Group" titled "Multilateral eTwinning Seminar for VET teachers 'Wine and food tourism'". Below the banner, there is a description: "This group will be dedicated to all participants invited to the Multilateral eTwinning seminar for VET teachers 'Wine and food tourism'. It will be organised in the Langhe Area in Piemonte from October 4th to October 6th. Secondary school VET teachers (Agri-food, Catering and Tourism sectors, focus on food and wine tourism), pupils' age: 14-19, beginners in eTwinning (0 or very few projects)".



Totale **flessibilità**:
attività, temi e
durata della
collaborazione

**Nessuna scadenza o
vincoli burocratici** per
registrarsi e attivare un
progetto



Cos'è un progetto eTwinning?

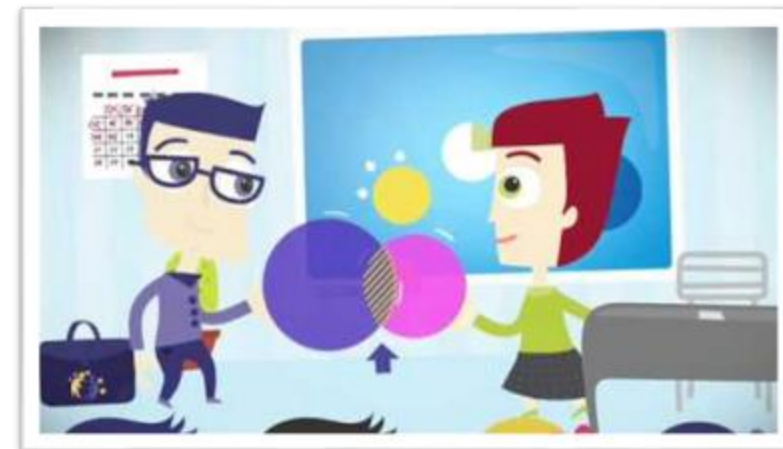
E' un progetto di **collaborazione a distanza TRA CLASSI**, italiane e/o straniere, che si basa sull'utilizzo delle **TIC** e di **Internet** e di una **lingua veicolare**. Approccio multidisciplinare!

Utilizza una **classe virtuale** per permettere la collaborazione online tra alunni, per affrontare insieme un pezzo del curriculum

Supporto tecnico e didattico
→ helpdesk e rete
ambasciatori eTwinning
& riconoscimenti

Integrare eTwinning in Erasmus

- Ricerca partner
- Contatti con istituti ospitanti job shadowing
- Formazione staff in partenza
- Gruppo per condivisione nella scuola
- Progetti di accompagnamento delle mobilità
- Piattaforma di collaborazione a distanza
- Luogo di documentazione e raccolta materiali
- Disseminazione e sostenibilità dei progetti KA2



... **VALORE AGGIUNTO** solo se c'è la **COLLABORAZIONE a distanza!!**



Se sei un docente, registrati subito!
<https://school-education.ec.europa.eu/>

Sul sito italiano etwinning.it trovi:

- **Guida per entrare in ESEP-eTwinning**
- **Notizie** che riguardano eTwinning nel nostro paese
- **Eventi online o in presenza**, in Italia o all'estero
- **Sezione Formazione e supporto** tutorial e materiali
- **Referenti e ed Ambasciatori Scuola** per ogni regione
- **Riconoscimenti**

Richiesta di informazioni

etwinning@indire.it

Assistenza tecnica

etwinning.helpdesk@indire.it



Seguite **eTwinning Italia** sui social network



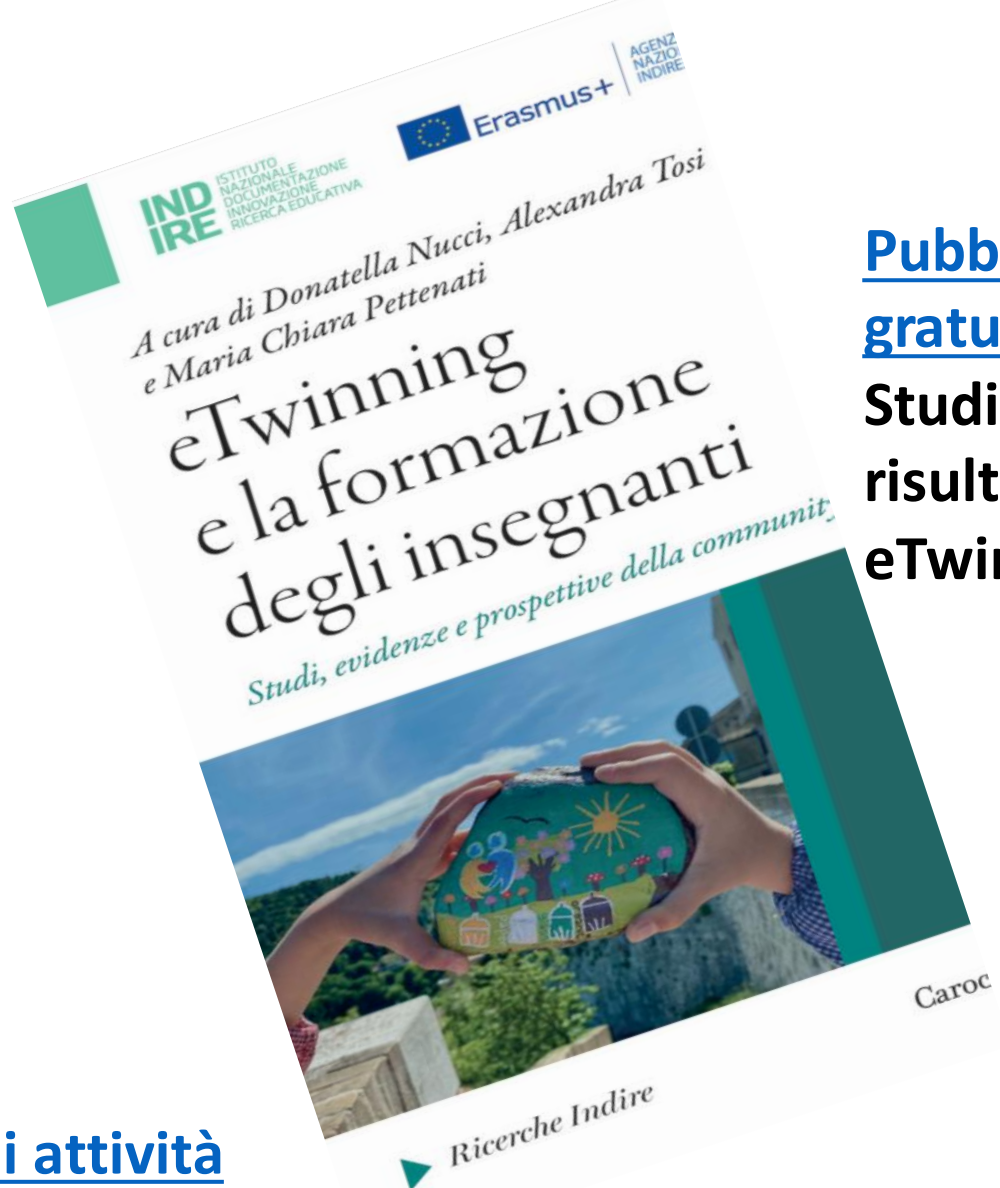
Tema eTwinning dell'anno 2023

Innovazione ed Istruzione, essere creativi con eTwinning

Innovazione non è usare le tecnologie in classe, ma implica l'uso della creatività, il pensiero analitico, la capacità di problem solving e la collaborazione.

- **Social innovation in school:** più spazio e visibilità a idee e bisogni degli alunni,
- **Mental and Emotional Wellbeing in Schools** ridurre il peso del curriculum “classico” per dare spazio a un approccio creativo, basato sulle competenze e incentrato sullo studente e il suo benessere e in connessione con la comunità
- **Educationa innovation:** innovazione nei metodi e non solo per l'uso delle TIC. Ritorno al metodo socratico, favorire il pensiero critico, l'abilità di parlare in pubblico, esprimere la propria creatività, immaginare e costruire il proprio futuro
- **Connections with local organisations:** maggiori connessioni con le organizzazioni locali e la comunità che sfociano in attività da realizzare in collaborazione
- **Engaging with innovation and key innovation topics:** trattare tematiche innovative come per es. l'intelligenza artificiale o la realtà virtuale e affrontare in classe le questioni etiche ad esser collegate





Publicazione scaricabile gratuitamente!

Studio di impatto e risultati ricerca su eTwinning



Rapporto di attività

Tutti i dati e le attività svolte in Italia dal 2014 al 2020



Grazie!

La mia
scuola
è in
Europa

Contatti:

Unità nazionale eTwinning Italia

Assistenza tecnica: etwinning.helpdesk@indire.it

Richiesta di informazioni: etwinning@indire.it

ESEP: <https://school-education.ec.europa.eu/en>

Sito italiano (news, seminari, supporto e approfondimenti)

www.etwinning.it

Trova l'ambasciatore eTwinning vicino a te!

<https://www.erasmusplus.it/scuola/ambasciatori-erasmus-scuola/>

Segui eTwinning Italia sui social network!

