

# Lo Strumento Selfie per le competenze digitali del Sistema Scuola: percorsi e idee

ELISABETTA NANNI, AMBASCIATRICE ETWINNING

STEFANIA BOCCONI, ISTITUTO PER LE TECNOLOGIE DIDATTICHE, CNR

# IL NOSTRO PERCORSO DURANTE QUESTO WEBINAR ...





1

# La natura della **competenza** **digitale della scuola**



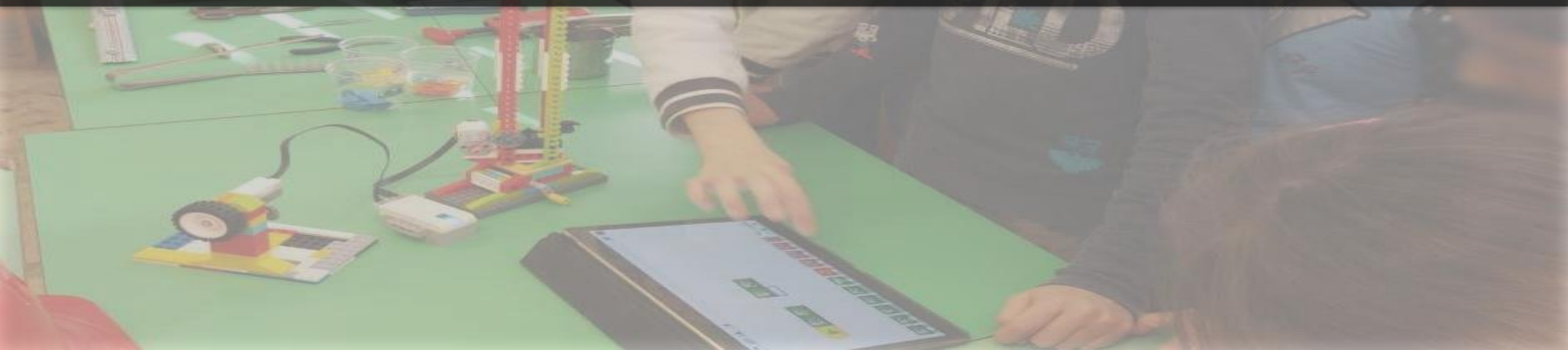
A high-angle photograph of a group of people sitting around a yellow table, looking at documents. The scene is overlaid with a semi-transparent blue rectangle containing white text. The text reads: "Focus su **strategie** e **pratiche** in essere nell'organizzazione".

Focus su **strategie** e **pratiche** in essere nell'organizzazione

Che cos'è la competenza digitale di una **organizzazione educativa**?

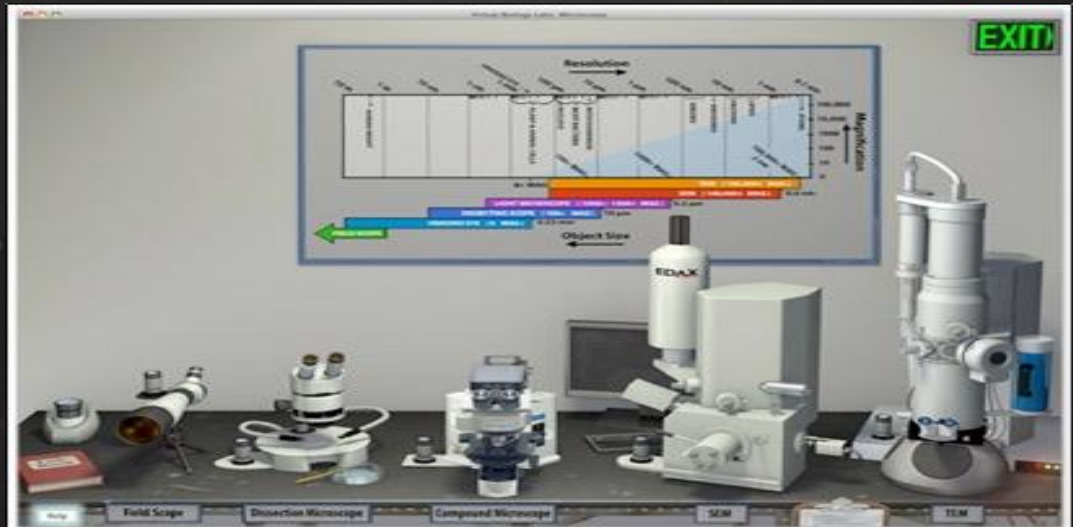


La competenza digitale delle organizzazioni educative **varia in contesti diversi**



Innovare la didattica ...  
usare le tecnologie digitali per svolgere...

...stesse attività  
in **modo più efficace**  
usando le tecnologie digitali

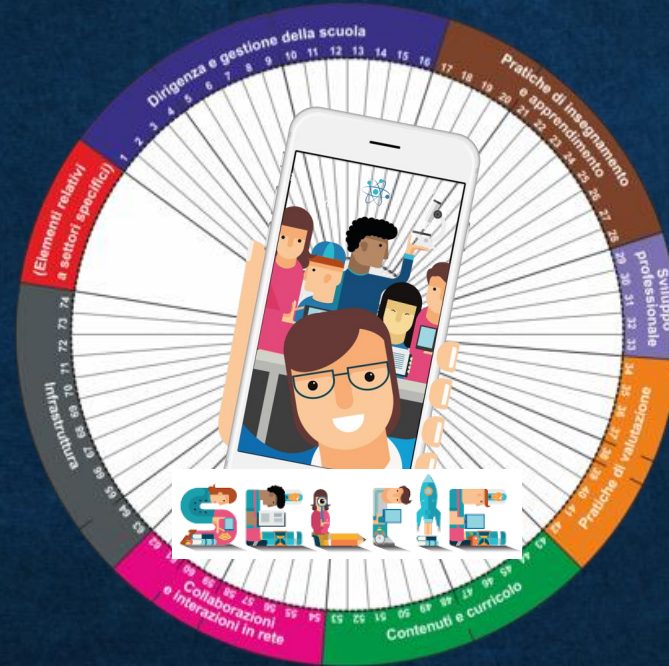


*attività innovative*  
che **NON** possono essere fatte  
senza le tecnologie digitali



2

# Lo strumento **SELFIE** per le scuole e il quadro europeo **DigCompOrg**



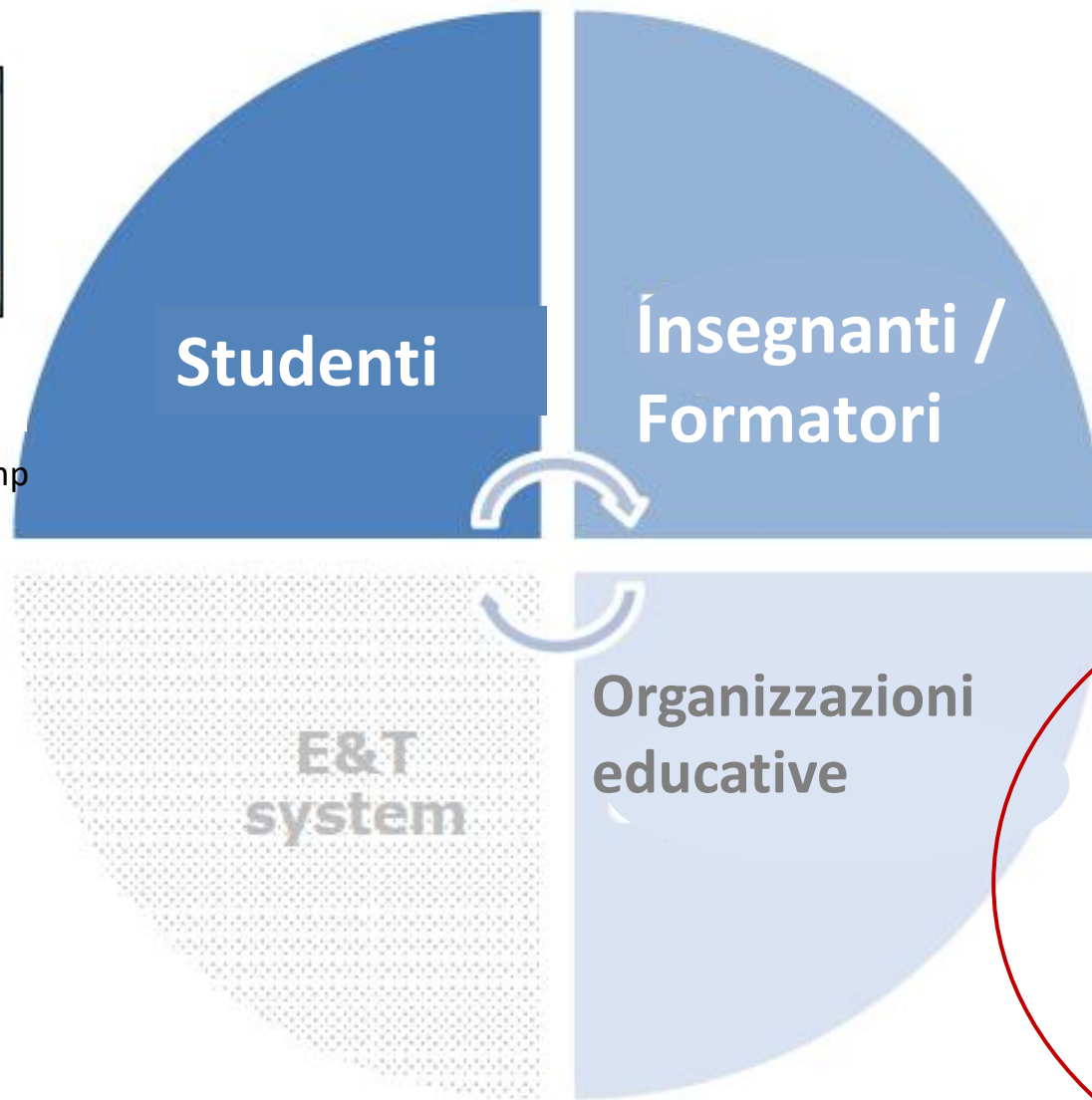


# COMMISSIONE EUROPEA – JRC B.4 QUADRI SULLE COMPETENZE DIGITALI



**DIGCOMP 2.1**

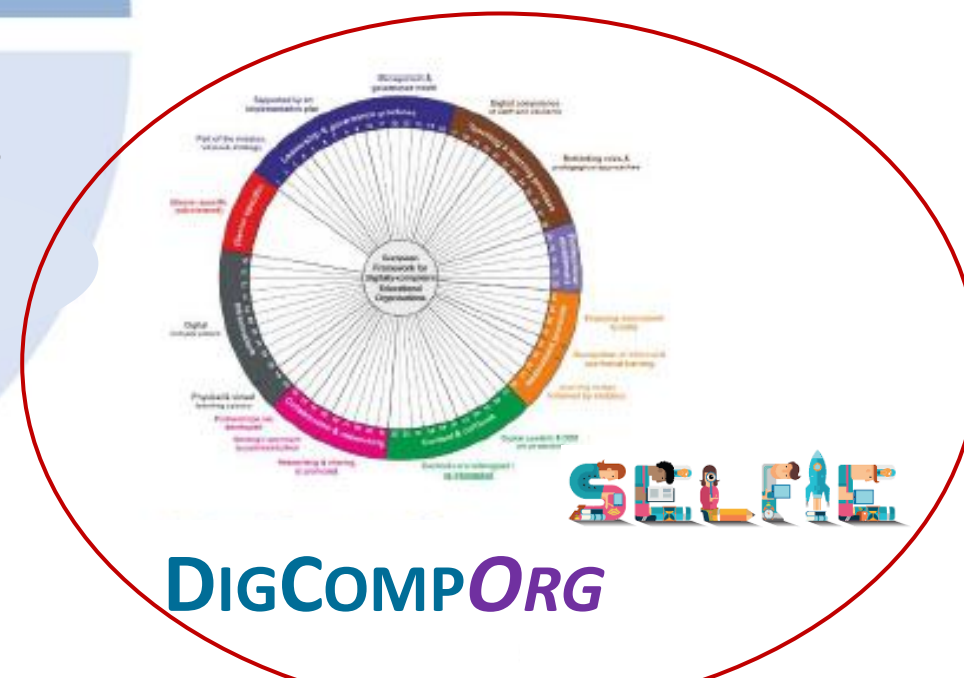
<https://ec.europa.eu/jrc/en/digcomp>



## DIGCOMPEDU



Versione Italiana DigCompEDU:  
<http://digcompedu.cnr.it>



## DIGCOMPORG

#SELFIE\_EU  
#SELFIE\_ITA



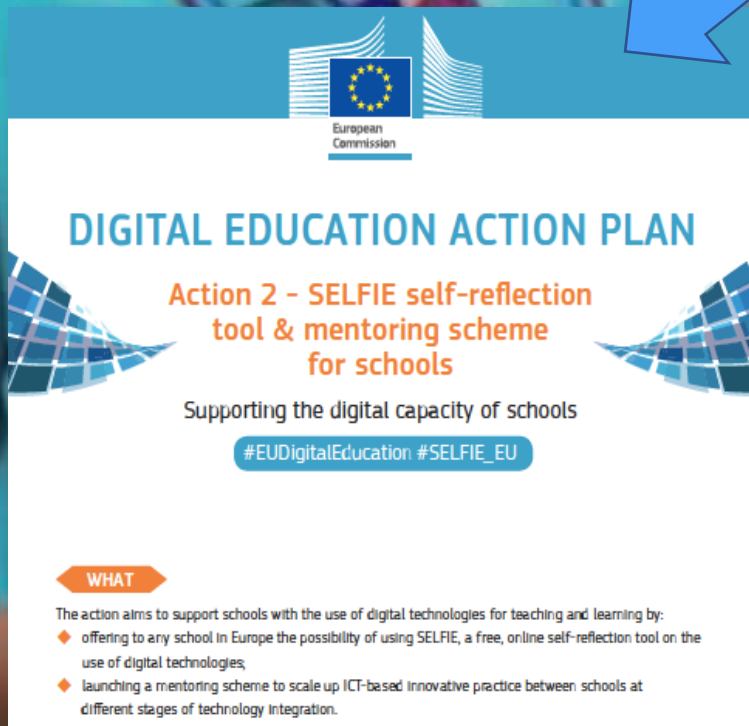
GENNAIO 2018

# Piano d'Azione per l'Istruzione Digitale

**MIGLIORARE L'UTILIZZO** DELLA TECNOLOGIA DIGITALE  
PER L'INSEGNAMENTO E L'APPRENDIMENTO

**SVILUPPARE COMPETENZE E CAPACITÀ** DIGITALI  
PERTINENTI AI FINI DELLA TRASFORMAZIONE DIGITALE

**MIGLIORARE L'ISTRUZIONE** MEDIANTE  
ANALISI DEI DATI E PREVISIONE



**DIGITAL EDUCATION ACTION PLAN**

**Action 2 - SELFIE self-reflection tool & mentoring scheme for schools**

Supporting the digital capacity of schools

#EUDigitalEducation #SELFIE\_EU

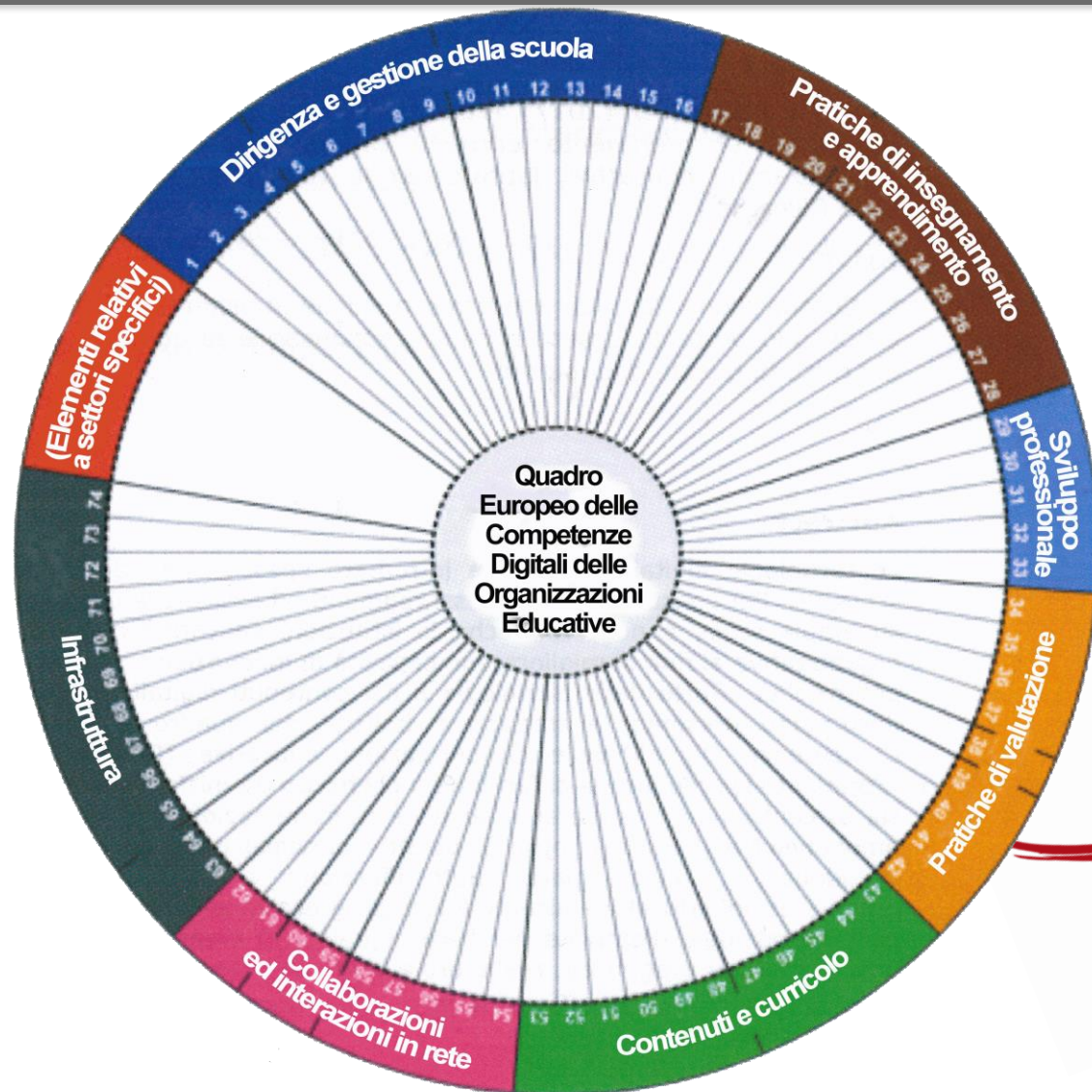
**WHAT**

The action aims to support schools with the use of digital technologies for teaching and learning by:

- ♦ offering to any school in Europe the possibility of using SELFIE, a free, online self-reflection tool on the use of digital technologies;
- ♦ launching a mentoring scheme to scale up ICT-based innovative practice between schools at different stages of technology integration.

LE POLITICHE  
EDUCATIVE

# DigCompOrg: un approccio sistemico



7 AREE TEMATICHE, 15 SOTTO-ELEMENTI  
74 DESCRITTORI

## Le modalità di valutazione adottate sono coinvolgenti e motivanti

Si adottano una pluralità di modi per la valutazione, generando riscontri tempestivi, personalizzati e significativi in modo tale da coinvolgere e motivare gli studenti.

**Viene ampliato lo spazio dedicato alla valutazione formativa**

Le tecnologie educative vengono adottate per **ampliare le pratiche e le modalità di valutazione formativa** (la valutazione a supporto dell'apprendimento), consentendo ai docenti/formatori di valutare non solo le conoscenze ma anche le **abilità e le competenze degli studenti**, in particolare le competenze digitali.

**La formazione sommativa viene diversificata**

Le tecnologie educative vengono adottate per **diversificare le pratiche di valutazione sommativa** (la valutazione dell'apprendimento). A tal scopo, vengono utilizzate metodologie di valutazione online in grado di **fornire riscontri immediati**, anche in tempo reale, sia agli studenti che ai docenti, consentendo un livello di flessibilità maggiore nella programmazione delle prove di valutazione.

**Vengono valorizzate l'autovalutazione e la valutazione fra pari**

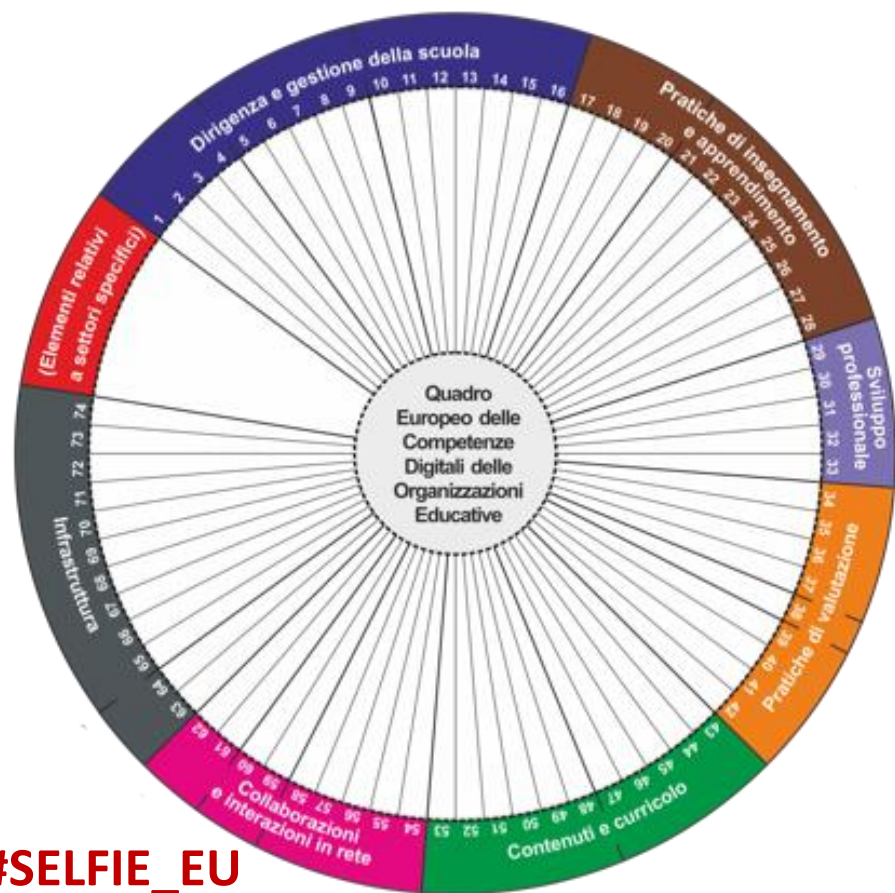
L'organizzazione educativa promuove un clima di fiducia riguardo alla valutazione, incoraggiando scambi tra gli studenti e i docenti in merito ai risultati delle verifiche. **La capacità di auto-valutarsi e la valutazione fra pari sono considerate come vere e proprie competenze.** L'applicazione delle tecnologie educative consente l'integrazione di queste forme di valutazione in tutte le attività di valutazione formativa, sommativa e non-formale.

**L'esito della valutazione dovrà essere significativo e personalizzato**

L'organizzazione educativa incoraggia il personale a sfruttare le potenzialità che le tecnologie educative offrono sia nel **fornire agli studenti riscontri ricchi, personalizzati e significativi**; sia nel **documentare e comunicare i progressi compiuti dal singolo studente** in modi nuovi e più efficaci come, per es., nel caso di e-portfolio, simulazioni adattive e sistemi intelligenti di tutoring.

# DigCompOrg --> SELFIE: Valutare la competenza digitale della scuola

## Quadro teorico DigCompOrg



#SELFIE\_EU  
#SELFIE\_ITA



  
1.816.832  
UTENTI

  
14.140  
SCUOLE

  
83  
PAESI



Dal 2018

SELFIE è uno strumento disponibile **online** per tutte le scuole in Europa, **gratuito e facile da usare**

SELFIE consente alle scuole di **'FOTOGRAFARE'** I PROPRI PUNTI DI FORZA E DEBOLEZZA RIGUARDO ALL'USO DELLE TECNOLOGIE DIGITALI PER L'APPRENDIMENTO



**#SELFIE\_EU**  
**#SELFIE\_ITA**

# L'INTERA COMUNITÀ SCOLASTICA PARTECIPA!

DIRIGENTE  
SCOLASTICO E SUO  
STAFF

+

DOCENTI

+

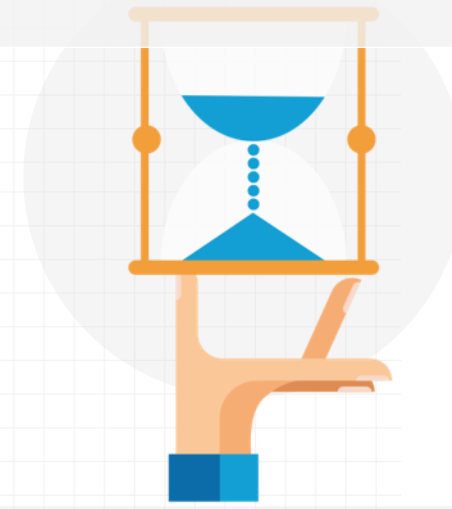
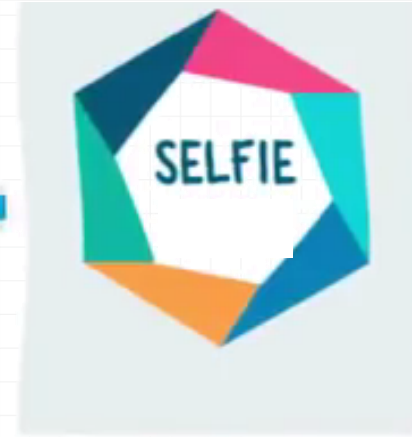
STUDENTI



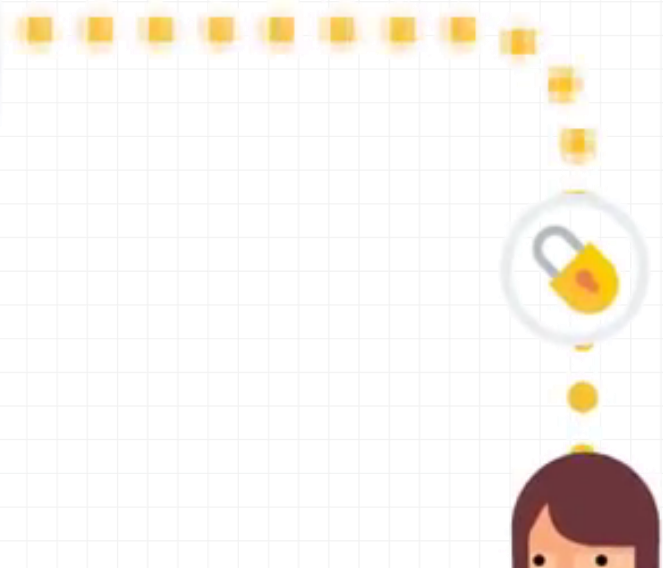
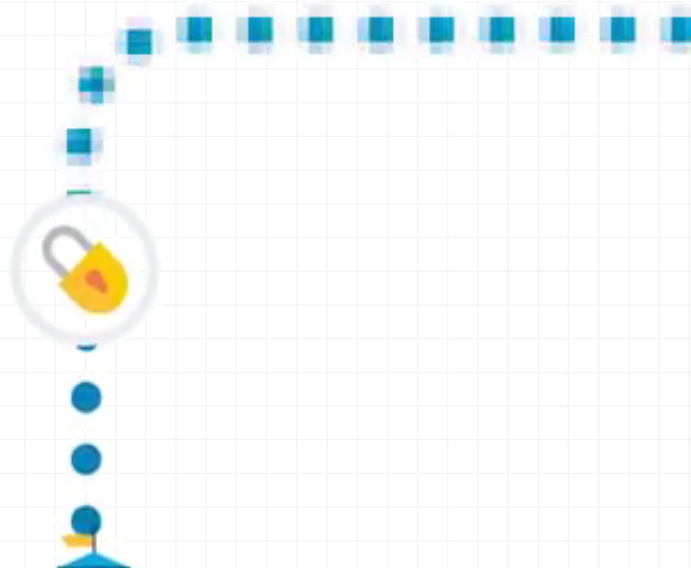
Ogni attore ha una diversa **prospettiva**

#SELFIE\_EU  
#SELFIE\_ITA

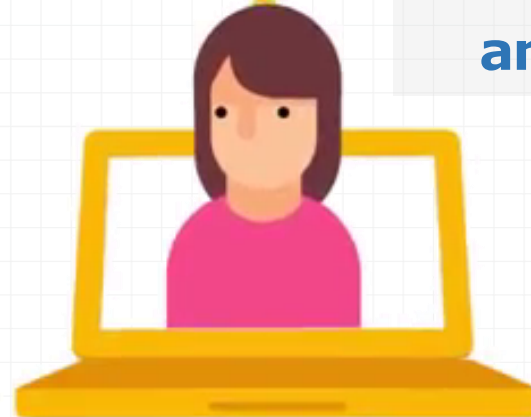
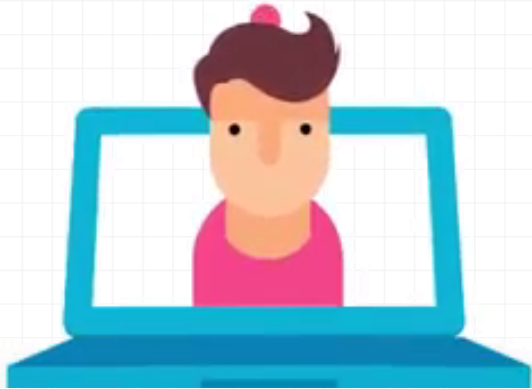
# L'APPROCCIO SELFIE



Un percorso di auto-riflessione ripetuto annualmente



**Partecipazione  
volontaria**



**PRIVACY**  
I dati raccolti  
sono anonimi

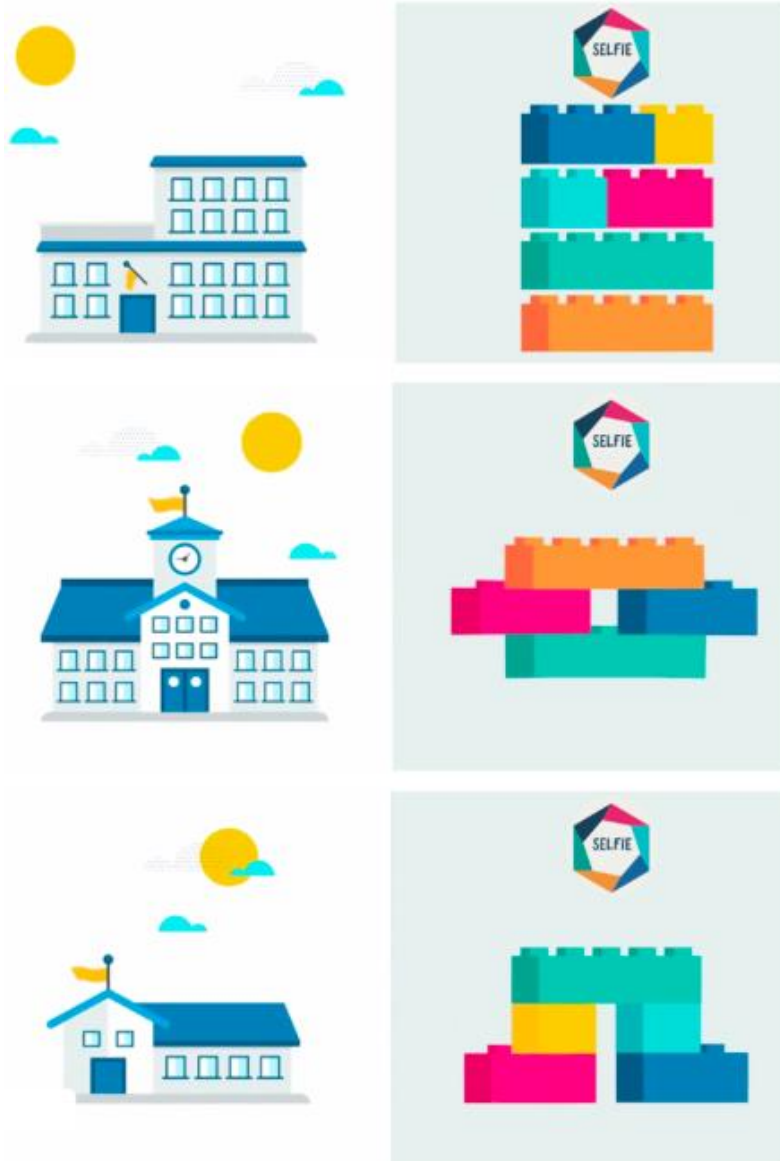
#SELFIE\_EU  
#SELFIE\_ITA

# Le aree di competenza esplorate in SELFIE



**#SELFIE\_EU**  
**#SELFIE\_ITA**

# ADATTABILE AL CONTESTO SPECIFICO DI OGNI SCUOLA





# SELFIE ITEMS #1

Dirigenti scolastici



## ITEM SELFIE D6

I nostri insegnanti usano le tecnologie digitali **ed educative** per adattare la loro **pratica di insegnamento** alle necessità dei singoli studenti

Insegnanti



Uso **le** tecnologie digitali **ed educative** per adattare **la mia pratica di insegnamento** alle necessità dei singoli studenti

Studenti



A scuola gli insegnanti ci propongono **diverse attività** da svolgere con le tecnologie che **rispondono alle nostre necessità**

Dirigenti scolastici



## ITEM SELFIE A5

Nella nostra scuola ci confrontiamo su **vantaggi e svantaggi** delle pratiche di insegnamento e apprendimento tramite **l'utilizzo di tecnologie digitali**

Insegnanti




Studenti




A scuola parlo con gli insegnanti dei **vantaggi** e degli **svantaggi dell'uso** delle tecnologie digitali per apprendere

# SELFIE ITEMS #2

## ITEM SELFIE D8

Dirigenti scolastici 

I nostri insegnanti propongono attività di apprendimento digitale adatte per **coinvolgere gli studenti**


Insegnanti 

Propongo attività di apprendimento digitale adatte a **coinvolgere gli studenti**


Studenti 

A scuola **partecipo di più** quando utilizziamo le tecnologie

## ITEM SELFIE D9

Dirigenti scolastici 

I nostri insegnanti usano tecnologie digitali che facilitano la collaborazione tra studenti

Insegnanti 

Uso tecnologie digitali ed educative per facilitare **la collaborazione tra gli studenti**

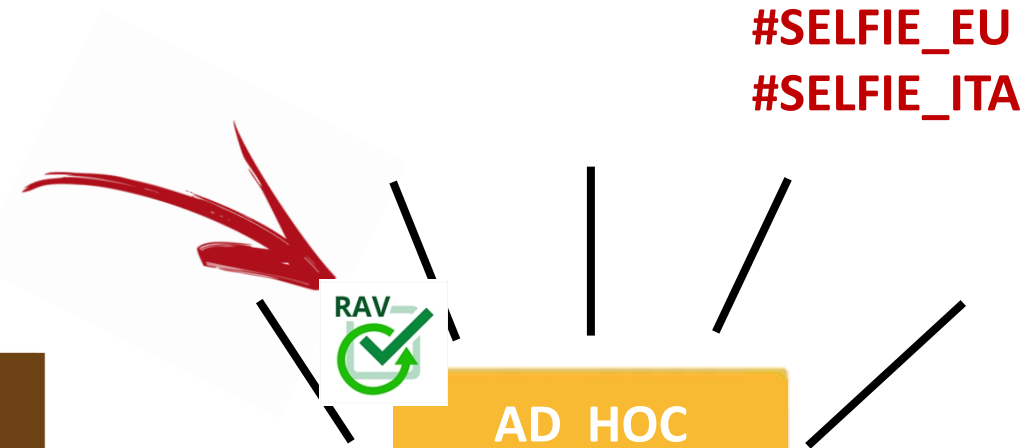
Studenti 

A scuola **utilizziamo** le tecnologie per i lavori di gruppo

# ITEM AD HOC IN SELFIE

## ESEMPI ITEM AD HOC PER UTILIZZARE I RISULTATI SELFIE NEL RAV

ITEM AD HOC - NEW	DS/D: La mia scuola offre formazione sull'uso della tecnologia per una didattica inclusiva.
ITEM NEW	DS/D: Nella mia scuola i docenti hanno

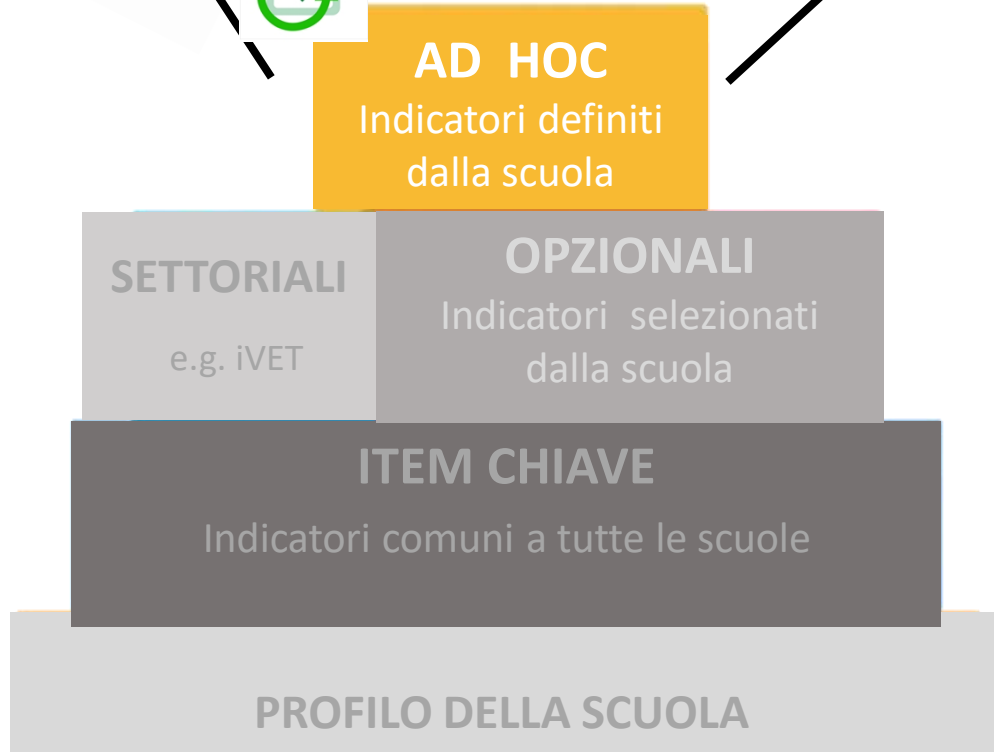


**Domande consigliate sull'apprendimento misto**

In questo documento può trovare alcune domande in grado di aiutare la Sua comunità scolastica a riflettere sull'utilizzo delle tecnologie digitali nell'apprendimento misto.

Se desidera aggiungere al questionario alcune delle suddette domande, può copiarle e incollarle nella sezione "Affermazioni personali" di "Personalizza i questionari"..

Titolo della domanda	DIRIGENTI SCOLASTICI	INSEGNANTI	STUDENTI
Utilizzo efficiente di ambienti di apprendimento virtuali	<p><b>Esiste una piattaforma digitale centrale o uno spazio online in cui gli studenti possono comunicare con i loro insegnanti e trovare compiti, attività, risorse e il calendario</b></p> <p>Scelga 5 solo se, a Suo avviso, nella Sua scuola Lei utilizza un ambiente di apprendimento virtuale o un sistema di gestione dei contenuti in maniera ben organizzata e aggiornata per agevolare l'interazione e la comunicazione tra insegnanti e studenti. Da qui gli studenti potrebbero essere indirizzati verso software e risorse di altro tipo</p>	<p><b>Esiste una piattaforma digitale centrale o uno spazio online in cui gli studenti possono accedere a compiti, attività, risorse e al calendario, e comunicare con me</b></p> <p>Scelga 5 solo se, a Suo avviso, Lei utilizza un ambiente di apprendimento virtuale o un sistema di gestione dei contenuti in maniera ben organizzata e aggiornata per agevolare la navigazione, l'interazione e la comunicazione tra insegnanti e studenti. Da qui gli studenti potrebbero essere indirizzati verso software e risorse di altro tipo</p>	<p><b>Esiste uno spazio online in cui posso trovare compiti, attività, risorse e il calendario e comunicare con i miei insegnanti</b></p> <p>Scegli 5 solo se, a tuo avviso, la tua scuola è dotata di uno spazio online ben organizzato e costantemente aggiornato che ti permetta di trovare compiti, attività, risorse e il calendario, e di comunicare con i tuoi insegnanti</p>
Gestione del tempo	<p><b>Nella nostra scuola gli studenti imparano a gestire il loro tempo utilizzando le tecnologie digitali</b></p> <p>Scelga 5 solo se, a Suo avviso, gli studenti hanno l'opportunità di imparare a gestire il loro tempo (sia a scuola che a casa) utilizzando tecnologie</p>	<p><b>Nella nostra scuola gli studenti imparano a gestire il loro tempo utilizzando le tecnologie digitali</b></p> <p>Scelga 5 solo se, a Suo avviso, gli studenti hanno l'opportunità di imparare a gestire il loro tempo (sia a scuola che a casa) utilizzando tecnologie</p>	<p><b>Nella nostra scuola impariamo a gestire il nostro tempo utilizzando le tecnologie digitali</b></p> <p>Scegli 5 solo se, a tuo avviso, hai l'opportunità di imparare a utilizzare calendari condivisi e strumenti di</p>



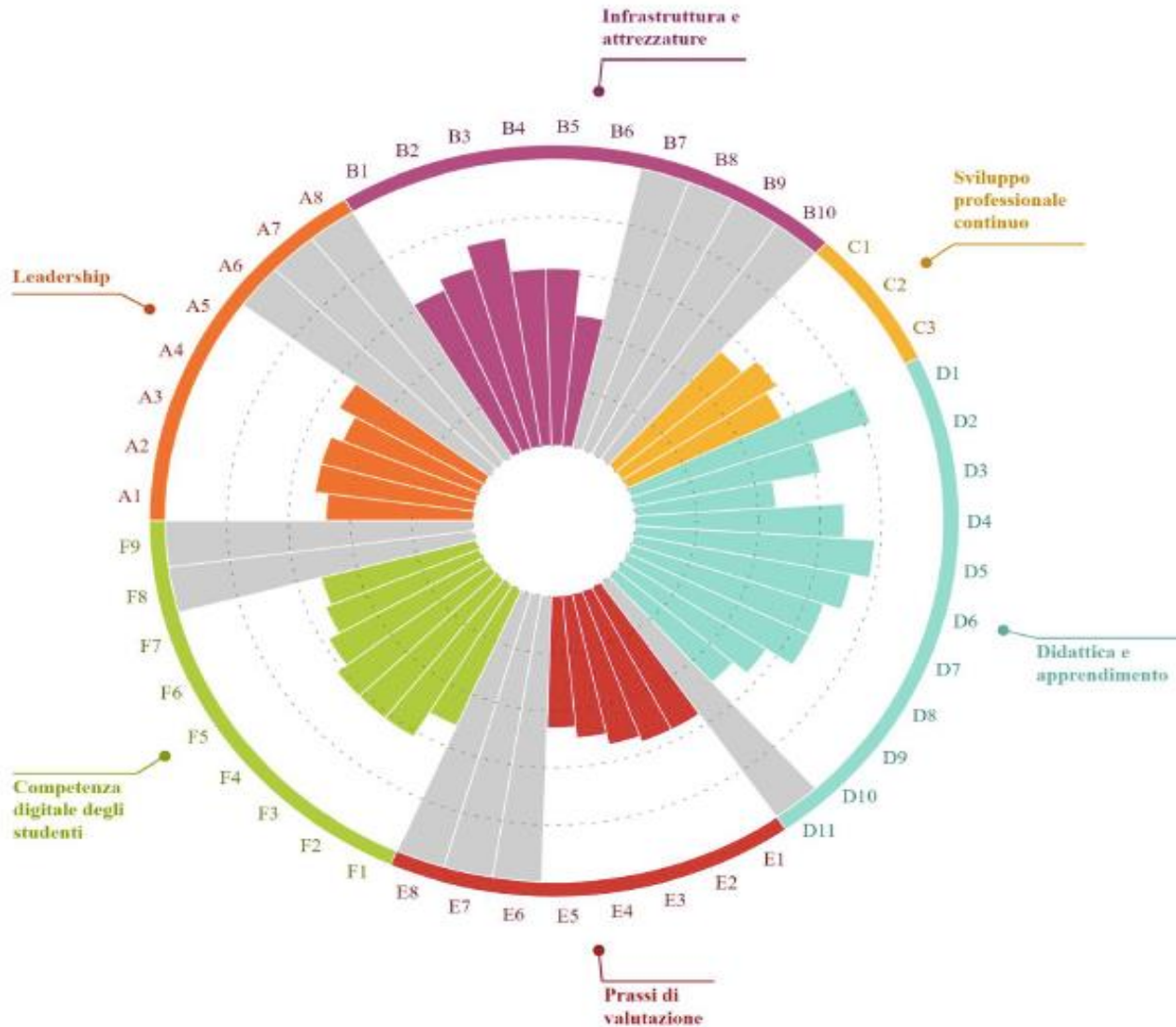
3

# Il Rapporto SELFIE della scuola

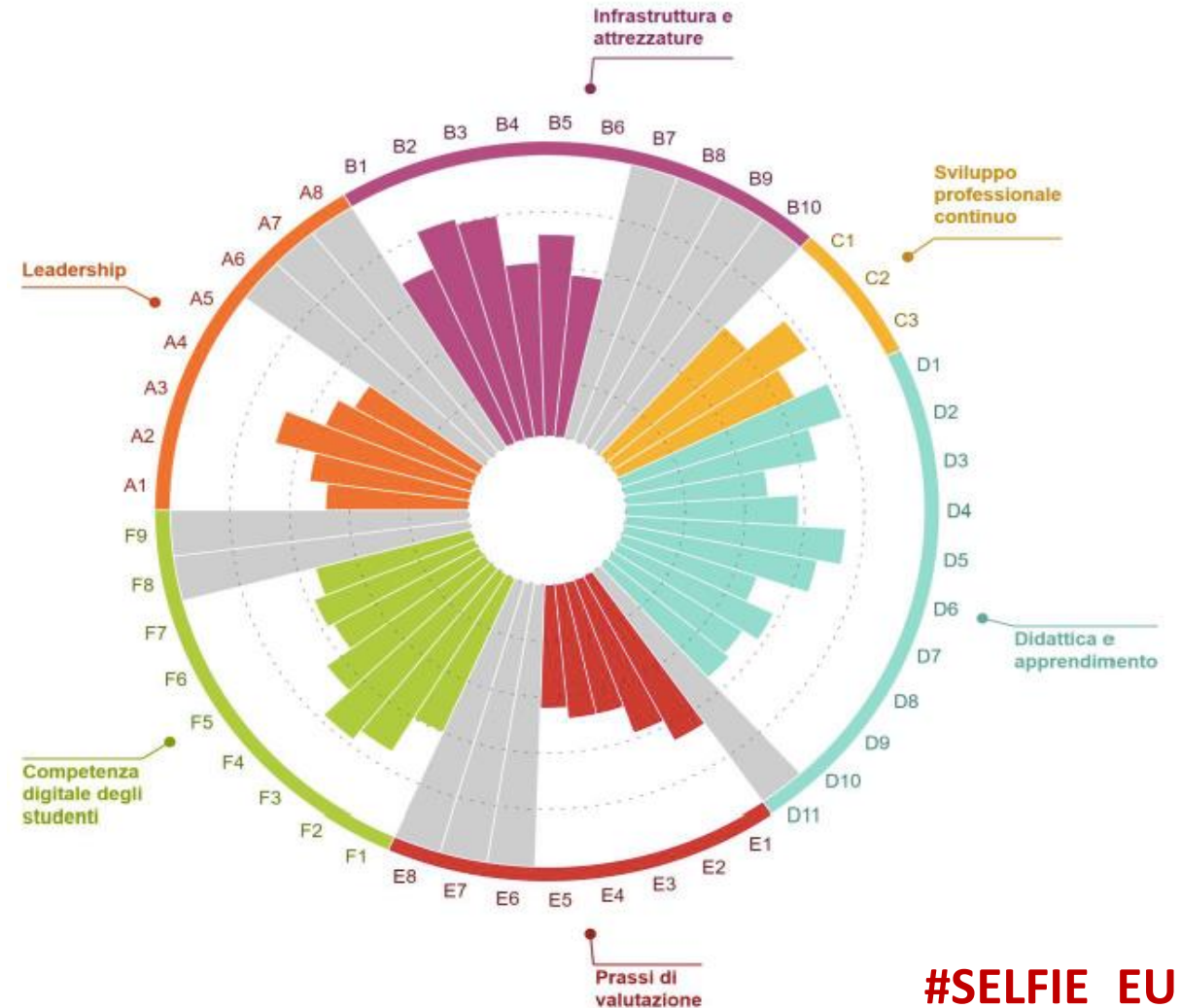


# Il rapporto SELFIE della scuola #1

## Insegnanti

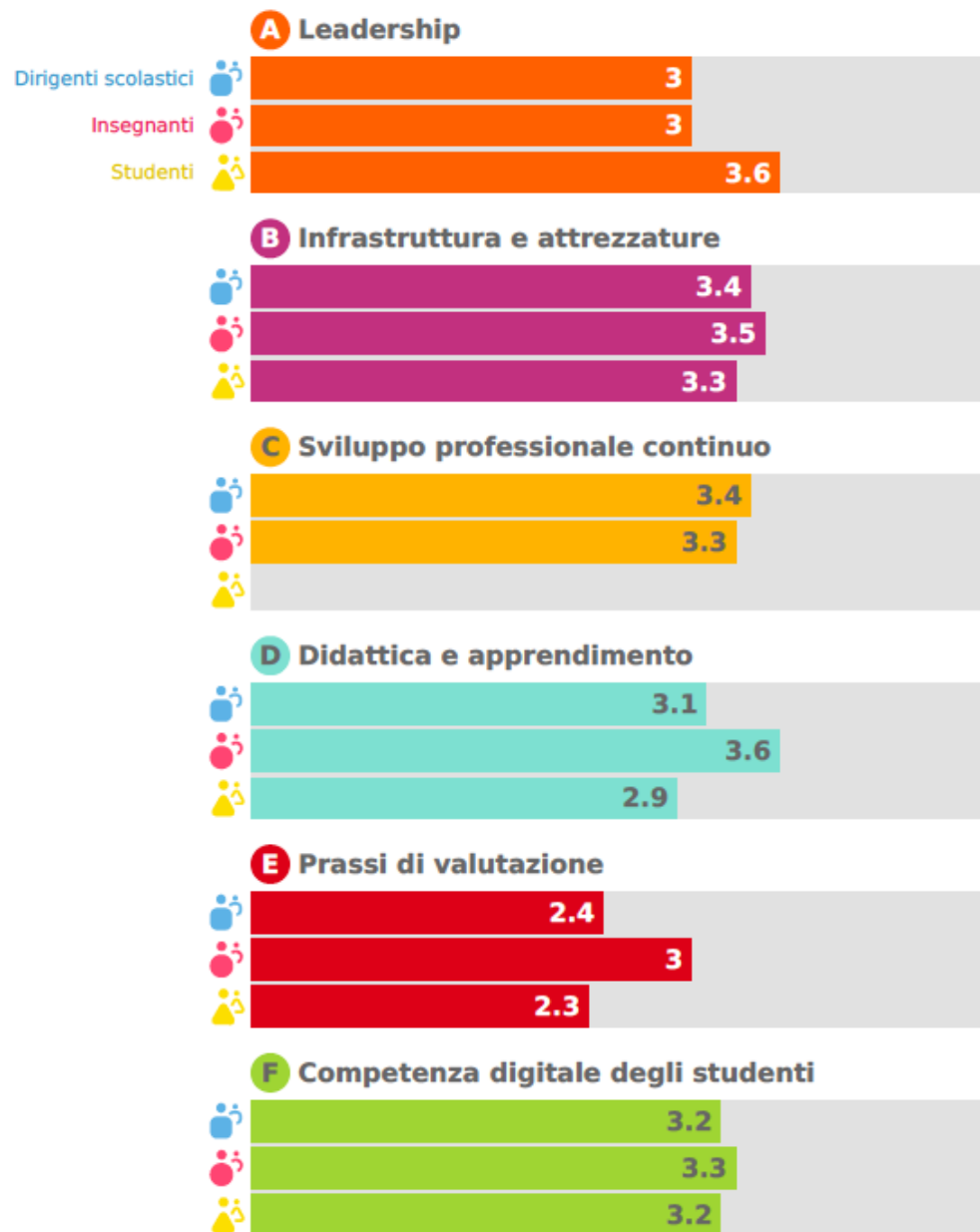


## Dirigenti scolastici



#SELFIE\_EU  
#SELFIE\_ITA

# Il rapporto SELFIE della scuola #2



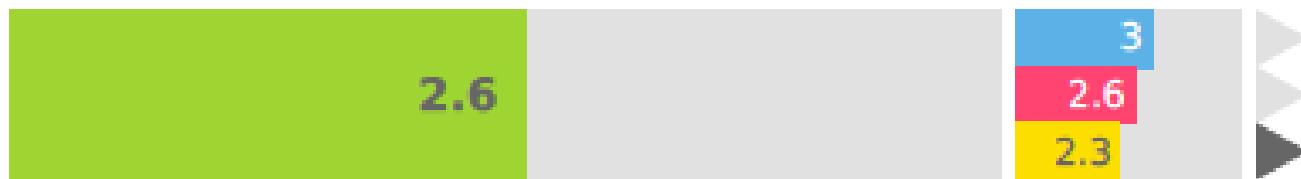
Come interpretare i dati del rapporto SELFIE?

**!!! NON esiste un punteggio di riferimento da raggiungere!!!**

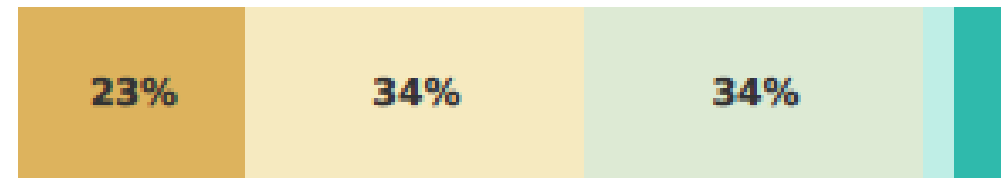
Cosa indicano le differenze nei punteggi tra DS, docenti e studenti?

# Il rapporto SELFIE della scuola #3

## F1. Competenze digitali in tutte le materie



Studenti



35 su 36 Studenti

1 Decisamente in disaccordo - Nella mia esperienza non è affatto vero

2 In disaccordo

3 Abbastanza d'accordo

4 D'accordo

5 Decisamente d'accordo - Nella mia esperienza è sicuramente vero

**!!! Diversi punteggi indicano una discrepanza tra le strategie e le pratiche in essere nella scuola !!!!**

# Come utilizzare il rapporto SELFIE della scuola



**DIALOGO**  
all'interno della  
comunità scolastica



Base per sviluppare  
un **piano d'azione**



Per monitorare  
l'**evoluzione** anno  
dopo anno





# Con chi condividere il rapporto SELFIE?

MINI-RAPPORTO  
/ ESTRATTO SELFIE



**Consultabile SOLO  
dalla scuola!!**



STUDENTI



DOCENTI



**PIANO D'AZIONE**

# USARE I DATI SELFIE DELLA SCUOLA PER ...



#SELFIE\_EU  
#SELFIE\_ITA

Rapporto di  
AutoValutazione



PIANO TRIENNALE  
OFFERTA FORMATIVA



PIANO DI  
MIGLIORAMENTO



4

# Il kit pedagogico

## SELFIEPTK





# PTK



**SELFIE** È UNO STRUMENTO ONLINE, GRATUITO E FACILE DA USARE CHE CONSENTE ALLE SCUOLE DI **'FOTOGRAFARE'** LA PROPRIA COMPETENZA DIGITALE



**SELFIEPTK** È UN KIT PER AIUTARE LE SCUOLE A TRASFORMARE I RISULTATI SELFIE IN UN PIANO D'AZIONE PER MIGLIORARE LA COMPETENZA DIGITALE DELLA SCUOLA



## KIT PEDAGOGICO SELFIE PTK

Linee guida e template per aiutare le scuole a:

- ✓ **interpretare** meglio i dati SELFIE
- ✓ **rendere operativi** i risultati di SELFIE per formulare un **piano d'azione per l'innovazione digitale**

## Il team di coordinamento SELFIEPTK

- *Docente referente SELFIE*
- *Animatore digitale*
- *Responsabile valutazione RAV*
- *Dirigente Scolastico*
- ...

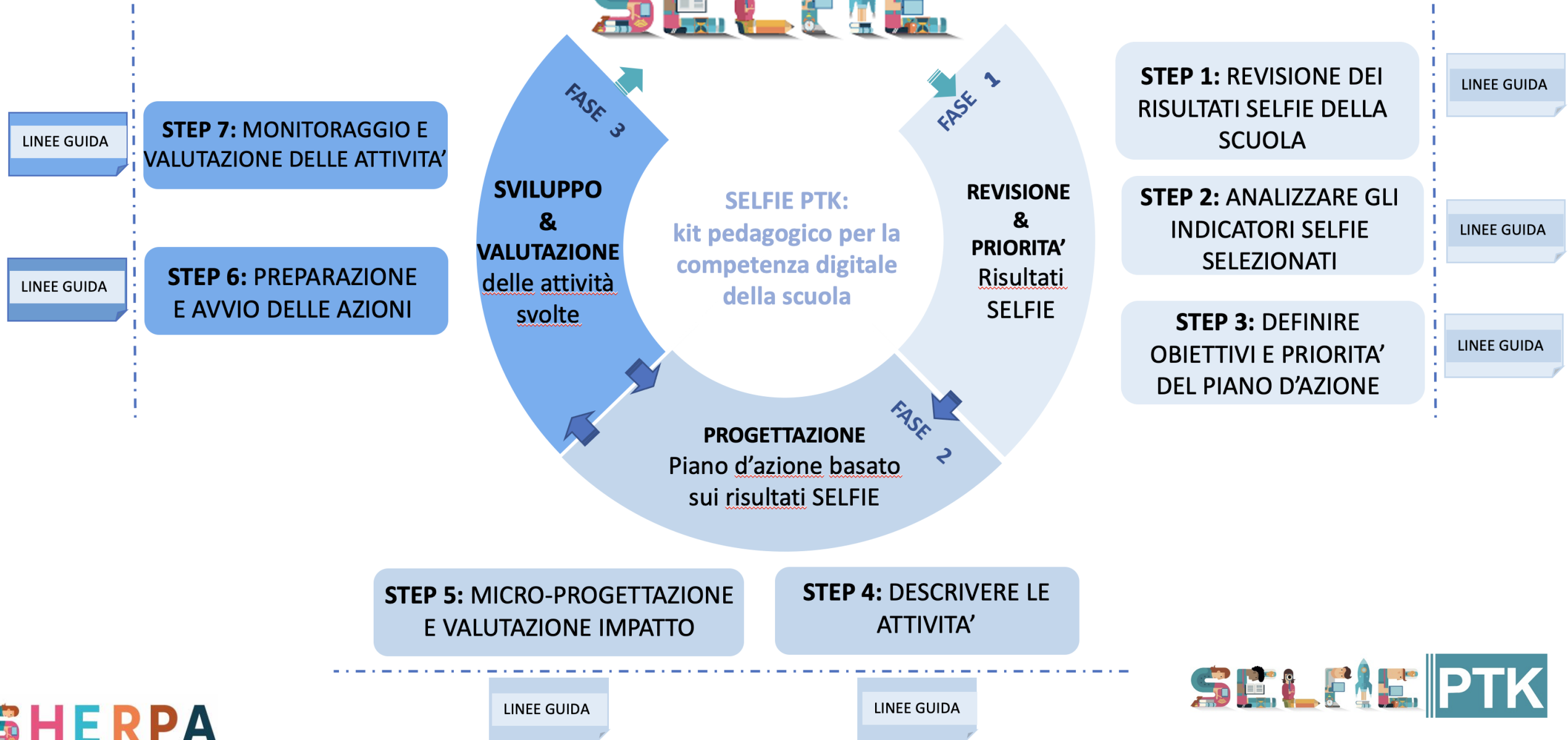


# UN TOOLKIT PER PROGETTARE UN PIANO D'AZIONE BASATO SUI RISULTATI SELFIE DELLA SCUOLA



Tre fasi principali per guidare la scuola nel definire il piano d'azione basato sui risultati SELFIE:

- ❖ **Revisione** dei dati SELFIE della scuola (**Fase 1**)
- ❖ **Progettazione** del piano d'azione basato sui risultati SELFIE (**Fase 2**)
- ❖ **Realizzazione e valutazione** delle attività condotte (**Fase 3**)





# Linee guida e materiali di supporto del Kit SELFIE PTK

- **linee guida** chiare per eseguire ogni fase del processo SELFIE PTK
- Esteso e arricchito attraverso l'inclusione di **materiali di supporto** (modelli, buone pratiche) collegate ad altre fonti (cioè, collegamento al contesto nazionale/regionale/locale)

The screenshot displays the SELFIE PTK website interface. At the top, the logo 'SELFIE PTK' is visible on the left, and navigation links 'Home', 'About', 'Use Selfie PTK', 'Resources', 'Schools', and 'actions' are on the right. The main heading is 'Step 2: Investigate Selected SELFIE Items'. Below this, a quote states: 'This step helps you establish a shared understanding among all team members on selected issue/s and related facets.' To the right, a circular diagram shows three phases: 'PHASE 1' (Review Results from Selfie Report), 'PHASE 2' (Review & Prioritise Selfie Outputs), and 'PHASE 3' (Prioritise Action Plan Goals). The current step is highlighted in blue. Below the quote, the section 'WHAT DOES THIS STEP INVOLVE?' explains that teams should examine selected areas to ensure a shared understanding and awareness of critical points. The 'HOW DO WE PERFORM THIS STEP?' section suggests various methods like focus groups or questionnaires. A green box titled 'WHAT SUPPORT DO WE HAVE FOR THIS STEP?' contains a 'TOOLS' section with a link to 'Tool 2.1 - Template For Further Investigating Selected SELFIE Areas/Items', available in Word and PDF formats. A 'TIPS' section at the bottom includes 'Tip 2.1 - Things to consider!'.

# Linee guida/ STEP-BY-STEP

STEP 1



STEP 1  
REVIEW RESULTS  
FROM SELFIE  
REPORT

This step helps you to review and better understand the results from the SELFIE self-reflection process.

## STEP 1 REVIEW RESULTS FROM SELFIE SCHOOL REPORT

### WHAT DOES THIS STEP INVOLVE?

Having completed the SELFIE self-reflection process and received a tailor-made SELFIE report that captures the current state of the school's digital strategies and practices, you need to better understand the issues revealed. In this step, you will:

- Review the results from the SELFIE school report and get a complete overall image of your digital practice.
- Select 2-3 areas/items from the SELFIE school report you would like to focus on.

### HOW DO WE PERFORM THIS STEP?

The data-richness of this tailor-made SELFIE report is such

that you need to adopt specific strategies to get a complete overall image (in both breadth and depth) of the school's digital practice and to extract actionable insights from the sheer wealth of information presented. To this end, suggested strategies include:

- **Read through the full report** to get an overall understanding of the SELFIE output.
- **Review each SELFIE area**, identifying any aspects where the perspectives of school leaders, teachers and students converge or diverge. A set of review criteria can be used to this end; for example, compare the average score for a SELFIE area with the number of respondents for each item in that area can help to get a clearer insight into the scores.
- **Compare results:** For example, results emerging from the Additional Areas such as "Teacher confidence in the use of technology" should be reviewed and related to results from the SELFIE Area like "Continuing Professional Development - Part 1 and Part 2" and "Pedagogy: Implementation in the classroom". Similarly, results related to "Continuing Professional Development - Part 1 and Part 2" could be related and analysed jointly with results from the SELFIE Area like "Leadership".

ing Professional Development - Part 1 and Part 2" could be related and analysed jointly with results from the SELFIE Area like "Leadership".

Select 2-3 focus areas/items within the SELFIE report that you consider to be of greatest (organizational or personal) significance for developing the school's digital innovation action plan. In doing so, you may opt to select three different SELFIE Areas and then choose one item under each of those three; alternatively, you may focus on just a single Area and select two to three items within that. In any case, you could select SELFIE Areas with low overall scores or instead focus on any large discrepancies that may have emerged in the Area or item response ratings provided by the three different actor groups (i.e., school leader, teacher and student). The latter situation would suggest a misalignment between perceptions of the school's policy strategies (reflected in results from school leader) and of its actual practices and experiences (reflected in teacher and student's results), something that would be worth addressing.

# Linee guida/ Suggestimenti

STEP 1



STEP 1  
REVIEW RESULTS  
FROM SELFIE  
REPORT

This step helps you to review and better understand the results from the SELFIE self-reflection process.

## WHAT SUPPORT DO WE HAVE FOR THIS STEP?



TIP 1-1

### Think big, act small!

To develop a more systematic and focused intervention, you must keep in mind that not all areas/items can and should be addressed at once. For instance, you may have and may set big, ambitious “long term” goals (e.g., for an action plan with a 3-year horizon). However, you need to start by taking small steps and setting achievable goals, few at a time, year by year. Some goals could be achieved in a short time-frame (e.g., in three months), while others could take longer (e.g., more than a year).



TOOL 1-1

### Review of SELFIE Report results

A template to help you get a good understanding of the results from your school’s SELFIE Report. File available in both [MS WORD](#) and [PDF](#) formats for any school to download and use.



## CHECKLIST OF STEP OUTCOMES

When you have finished this step, you should have:

- Engaged in a reflection process on results from your SELFIE school report.
- Selected 2-3 focus areas/items within your SELFIE school report.

STEP 1



## TOOL 1-1

### Review of SELFIE Report results

A template to help you get a good understanding of the results from your school's SELFIE Report. File available in both [MS WORD](#) and [PDF](#) formats for any school to download and use.

# Templates



Co-funded by the  
Erasmus+ Programme  
of the European Union

## TEMPLATE FOR SELFIE PTK STEP 1 Review of SELFIE Report results



To help you get a good understanding of the results from your school's SELFIE Report, it's worth considering these aspects.

FOCUS	ASPECTS TO CONSIDER	NOTES ON YOUR REPOSES
Look at the <b>global outcome</b> for each of the <b>eight SELFIE thematic areas</b> .	<ul style="list-style-type: none"> <li>Are there any major differences between your school's results <u>across the eight areas</u>?</li> <li>Is one area particularly high or particularly low on average?</li> <li>Do results in any area surprise you? Why?</li> </ul>	
Look at each of the <b>individual SELFIE thematic areas, one by one</b> .	<ul style="list-style-type: none"> <li>Are there any major differences in the average responses <u>across the three user groups</u>?</li> <li>If so, does that difference surprise you? What might be the underlying cause of differences?</li> </ul>	
Look <b>inside each thematic area</b> , at the results from the <b>individual statements forming the section</b> .	<ul style="list-style-type: none"> <li>Are there any major differences in the average response <u>from one statement to another</u>?</li> <li>If so, does that difference surprise you? What might be the underlying cause/s?</li> </ul>	
	<ul style="list-style-type: none"> <li>Are there any major differences in the <u>response that different user groups give to individual statements</u>, one by one?</li> <li>If so, does that difference surprise you? What might be the underlying cause/s?</li> </ul>	

	PRIORITY 1	PRIORITY 2
<p>SELFIE AREA</p> <p>For example.....</p> <p><i>(D) Continuing Professional Development</i></p>		
<p>SELFIE ITEM (1) with code/title</p> <p>For example....</p> <p><i>(D2) Teachers have opportunities to participate in CPD for teaching and learning with digital technologies</i></p>	<h1>Templates</h1>	
<p>SELFIE ITEM (2) with code/title</p> <p>where applicable - another SELFIE item prioritized for the action plan</p>		
<p>GOAL A</p> <p>a general goal for the action plan priority</p>		



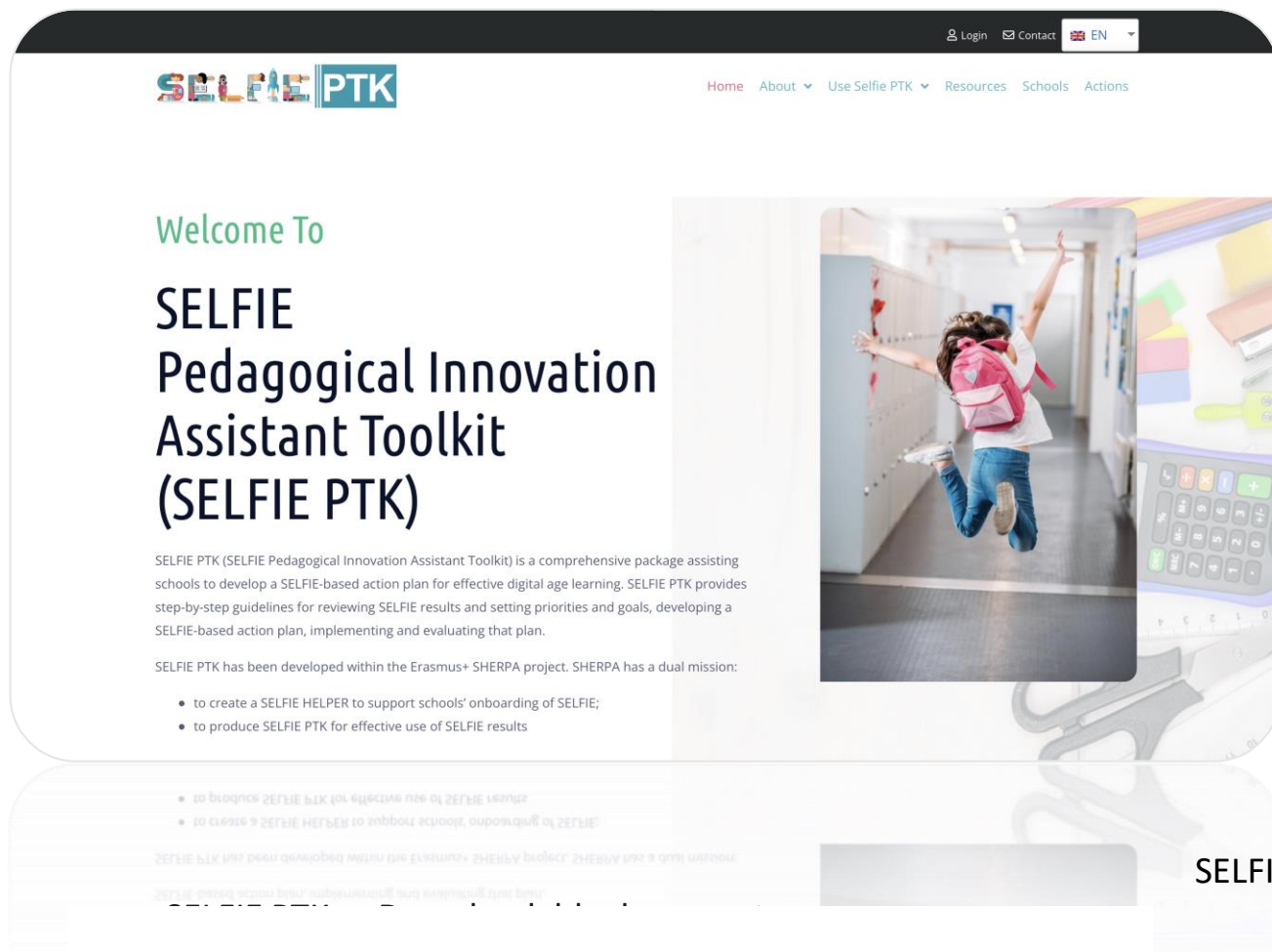
## EXAMPLE 4-2

### Description of activities for set goals and priorities

Below, you can see a list of indicative activities, addressing different goals and priorities set in the previous step (Step 3). Schools can use the activities described below, as-is, simply select a few, or adapt according to their own needs and context.

PRIORITIES	GOALS	POSSIBLE ACTIVITIES
<p><b>SELFIE Area(s):</b></p> <p><b>E. Pedagogy Supports and Resources</b></p> <p><b>SELFIE Item(s):</b></p> <p><b>E4. Communicating with the school community</b></p>	<p>To improve communication between school, parents and teachers using digital technologies</p>	<ul style="list-style-type: none"> <li>• Use the school’s website to share announcements, media, school events, or any other information on school related activities.</li> <li>• Use online communication apps such as Viber, FB, Messenger, WhatsApp to create school-chat groups, among classes.</li> <li>• Promote the text message system on the school’s website.</li> <li>• Use text messages to send important messages and quick alerts to parents.</li> </ul> <p><b>ESEMPI</b></p>

# SELFIE PTK come Piattaforma Digitale



# SELFIE PTK come Documento scaricabile



SELFIE PTK sarà disponibile in 5 lingue (inglese, estone, finlandese, greco e italiano)

<https://selfieptk.eu/it/>

**BIG BETS**

High IMPORTANCE

Low

Easy FEASIBILITY Difficult

Questions: How can we make the most of the resources? How can we make the most of the resources? How can we make the most of the resources?

How will progress be monitored and evaluated?

How will progress be monitored and evaluated?

## Empowering your school's digital capacity

From reflection to innovation action plans

#SELFIEPTKMOOC SELFIE PTK

From November 1<sup>st</sup> to November 28<sup>th</sup> 2021

PLAN REFLECT

IMPLEMENT ENVISION

## SELFIE-based Action Plan

1. Description of the current state of the school's strategies and practices based on the SELFIE results. **SELFIE PTK Steps 1 & 2**

2. Detailed analytical description of each activity specifying aspects such as who will be responsible, the implementation timeline for performing and completing the activity, the expected outcomes, how the activity will be monitored and evaluated. **SELFIE PTK Step 5**

3. Prioritised list of SELFIE areas and selected items identified as requiring action, along with goals set for pursuing improvements aligned to these priorities. **SELFIE PTK Step 3**

4. Some critical analysis of each implemented activity, added to the plan when review is undertaken. **SELFIE PTK Step 7**

5. General description of the set of activities that are to be taken to achieve defined goals and priorities. **SELFIE PTK Step 4**

6. Reflective comments on the overall implementation and outcome of the action plan, once completed, to serve as a basis for the next iteration of the planning cycle. **SELFIE PTK Step 7**

# Empowering your school's digital capacity

From reflection to innovation action plans

#SELFIEPTKMOOC SELFIE PTK

From November 1<sup>st</sup> to November 28<sup>th</sup> 2021

PLAN REFLECT

IMPLEMENT ENVISION

**SHERPA**  
SELFIE HELPER & Pedagogical innovation Assistant

Co-funded by the Erasmus+ Programme of the European Union

# CORSO ONLINE (MOOC) SELFIE PTK

More info and registration: <http://bit.ly/aboutselfieptkmooc>

<http://bit.ly/aboutselfieptkmooc>



# MOOC # SELFIEPTK

MOOC13 REGISTER Sign in English Conecta 13

Empowering your school's digital capacity: from reflection to innovation action plans

ENROLL IN SELFIEPTKMOOC

Empowering your school's digital capacity  
From reflection to innovation action plans  
#SELFIEPTKMOOC

From November 1<sup>st</sup> to November 28<sup>th</sup> 2021

PLAN REFLECT  
IMPLEMENT ENVISION

Course Number	SELFIEPTKMOOC
Classes Start	Nov 1, 2021
Classes End	Nov 28, 2021

- MOOC auto-didattico
- 4 settimane - 1 modulo a settimana
- In inglese
- 12 video originali (sottotitoli disponibili in EN, ES, IT & EL)
- Affrontare l'intero "ciclo" SELFIE
- Enfasi sullo sviluppo e l'implementazione di piani d'azione
- Basato sul kit pedagogico SELFIEPTK  
<https://selfieptk.eu>  
<http://sperimentazioneitalia.sherpa4selfie.eu>

# MOOC # SELFIEPTK Moduli & Argomenti

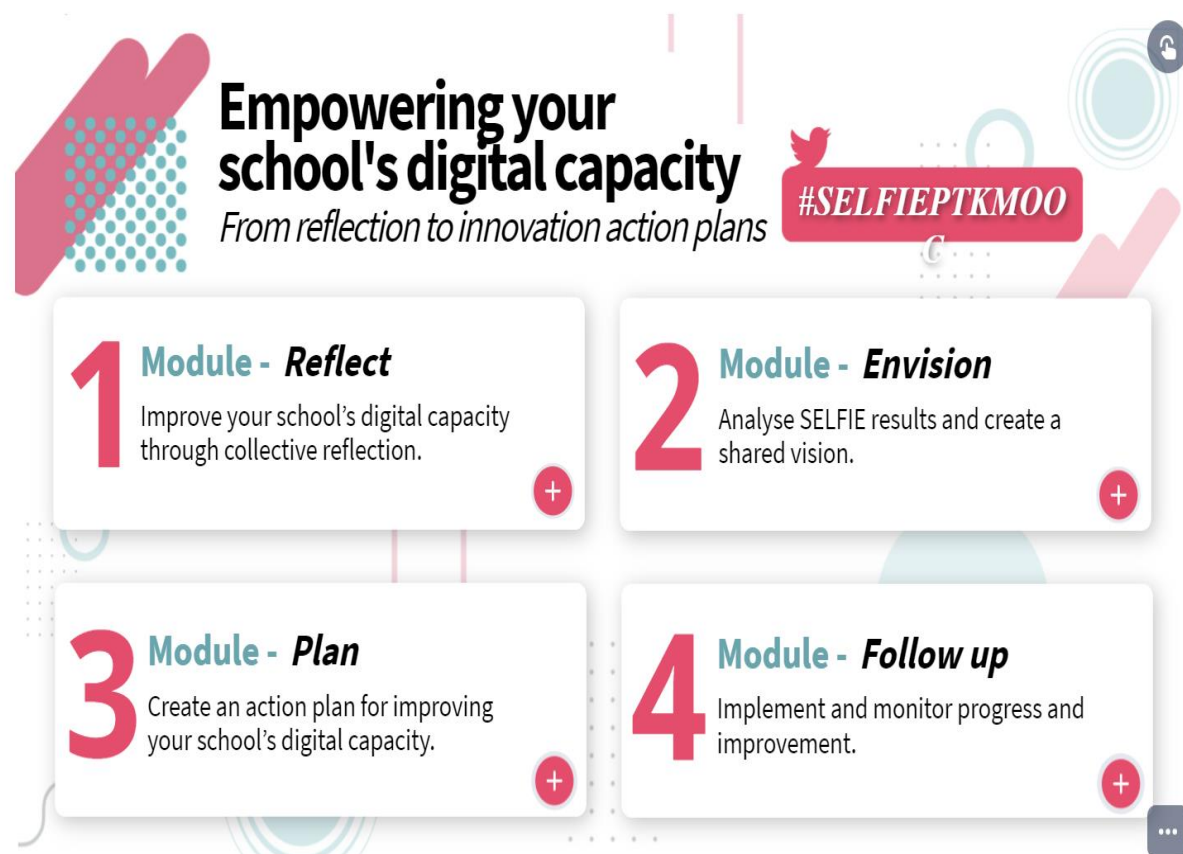
**Modulo 1: Riflettere-** Migliora la capacità digitale della tua scuola attraverso l'autoriflessione collettiva. [1 Novembre 21]

**Modulo 2: Focalizzare-** Analizza i risultati SELFIE e crea una visione d'insieme. [8 Novembre 21]

**Modulo 3: Pianificare-** Crea un piano d'azione per incrementare la competenza digitale della tua scuola [15 Novembre 21]

**Modulo 4: Monitorare-** Implementa e monitora la progressione e la crescita [21 Novembre 21]

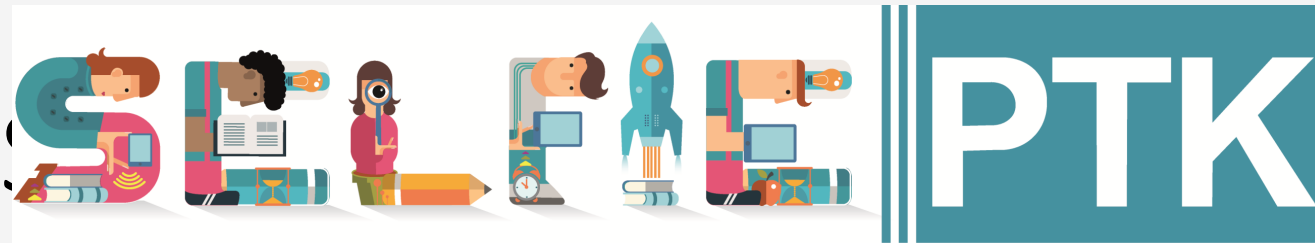
You can get a general view of the full track of the course in the following infographic:



STAFF DEBUG INFO

No playable video sources found.

# La sperimentazione



- **Durata:** metà Ottobre - metà Dicembre 2021
- **Dove:** 21 scuole di primaria e secondaria distribuite sul territorio italiano in 7 regioni
- **Obiettivo:** Supportare le scuole nella creazione di un piano di azione basato sui risultati SELFIE usando il kit SELFIEPTK



Sperimentazione SELFIEPTK condotta anche in Finlandia, Grecia, Estonia e Cipro

# SHERPA

SELFIE HELPER & Pedagogical innovation Assistant

HOME NEWS & EVENTS ▾ SELFIE HELPER SELFIE PEDAGOGICAL TOOLKIT DELIVERABLES SELFIE

## What is SHERPA?

SHERPA is a two-year Erasmus+ project with a mission to strengthen the adoption and systematic use of SELFIE across Europe. SELFIE is the European Commission's free, customisable self-evaluation tool helping schools to better understand their progress on digitally-enabled teaching and learning. SHERPA will provide schools with vitally-needed scaffolding for on-boarding SELFIE and will help them gain full benefits from their SELFIE report in terms of both strategy and practices.



SHERPA will develop and deploy two key outputs:

1. **SELFIE HELPER**, a chatbot system that assists schools to use the SELFIE platform, providing them with real-time help in resolving their specific user issues;
2. **SELFIE PEDAGOGICAL TOOLKIT**, a comprehensive package to help schools transform their SELFIE results into concrete innovation strategies and actions for employing digital technologies more effectively in teaching and learning.

Both services will be field tested with schools in each of the SHERPA partner countries and will be made available in five different languages: English, Estonian, Finnish, Greek and Italian.

[Learn more about the project.](#)

## LATEST NEWS



Digital action planning with SELFIE – a special European event

27 February 2021



D4.2 has been released

13 January 2021



Strengthening SELFIE across Europe with the Sherpa project

21 December 2020

## @SHERPA4SELFIE



Sherpa4SELFIE @Sherpa4Selfie · 7 Apr  
"Biden's American Jobs Plan: Billions for School Buildings and Broadband" It's not just dealing with (an education) crisis that matters, it's how you adapt to



<http://sherpa4selfie.eu/>



Co-funded by the  
Erasmus+ Programme  
of the European Union

612867-EPP-1-2019-1-EL-EPPKA3-PI-FORWARD

# VERSO UN ECOSISTEMA PER LA COMPETENZA DIGITALE NELLA SCUOLA



# DIGCOMPEDU e SELFIE FOR TEACHERS



<http://digcompedu.cnr.it>

È uno strumento online, gratuito che aiuta gli insegnanti delle scuole primarie e secondarie a **riflettere e auto-valutare** il modo in cui utilizzano le tecnologie digitali nella propria **pratica professionale**

# SELFIE FOR TEACHERS (ITALIA)

Home News & Eventi Materiali Area Docenti Referenti Help Desk Attestato



## SELFIE FOR TEACHERS

Uno strumento di autoriflessione sulla competenza digitale degli insegnanti

### Che cos'è DigCompEdu?



**DigCompEdu** è un quadro di riferimento elaborato dalla Commissione Europea che cattura e descrive la **competenza**

### La sperimentazione SELFIE for Teachers

Nell'ambito dell'iniziativa Europea **DigCompEdu**, la Commissione Europea, Centro Comune di Ricerca (JRC, B.4) ha messo a punto uno strumento di autoriflessione per gli insegnanti di ogni ordine e grado denominato **SELFIE for TEACHERS** che verrà validato in 4 Stati Membri (Estonia, Italia, Lituania e Portogallo).

La sperimentazione DigCompEdu/SELFIE for TEACHERS prevede:

- La traduzione e localizzazione al contesto italiano dello strumento **SELFIE for TEACHERS** elaborato dalla Commissione (Ottobre - Novembre 2020).
- La sperimentazione dello strumento con gli insegnanti della scuola primaria, secondaria di primo e secondo grado (Dicembre 2020- Aprile 2021).
- La conduzione di studi qualitativi (focus groups) con gli insegnanti dei diversi livelli scolastici per raccogliere

<http://digcompedu.cnr.it>



Commissione europea italiano IT Ricerca

European Commission > EU Science Hub > DigCompEdu > SELFIEforTEACHERS

## SELFIEforTEACHERS - Scopri il tuo potenziale digitale

Pagina iniziale Informazioni

### Sfrutti al meglio le tecnologie digitali per l'insegnamento e l'apprendimento?



**SELFIE for TEACHERS**

[Accedi o Registrati](#)

SELFIEforTEACHERS è uno strumento online per aiutare gli insegnanti della scuola primaria e secondaria a sviluppare le loro competenze digitali e l'uso delle tecnologie digitali nella pratica professionale. Attraverso un processo di autoriflessione, gli insegnanti possono conoscere meglio le competenze digitali di cui dispongono e individuare i loro punti di forza e le loro lacune per migliorarsi sempre di più. Per accedere allo strumento è necessario un account EU Login. Registrarsi è facile e tutti gli insegnanti, in Europa e nel mondo, possono usare questo strumento gratuitamente.

<https://educators-go-digital.jrc.ec.europa.eu>



« Portale SELFIE EU » « Strumento SELFIE »



HOME



News



Eventi  
SELFIE



Materiali



Testimonianze



Info



Sperimentazione  
2017

## Quali potenzialità offre SELFIE alle scuole?

SELFIE è uno strumento di auto-valutazione online rivolto a scuole di ogni ordine e grado (scuole primarie, scuole secondarie di primo e di secondo grado) che vogliono riflettere sull'uso efficace ed innovativo delle tecnologie digitali nella propria scuola. SELFIE è rivolto a tutta la comunità scolastica, ovvero dirigenti scolastici, docenti e studenti e permette di fotografare annualmente le pratiche d'uso (NON le tecnologie!) e le strategie digitali della scuola per catturare lo stato attuale e pianificare azioni future. La Commissione Europea ha sviluppato lo strumento SELFIE in collaborazione con alcuni esperti del settore educativo. SELFIE è online, gratuito, personalizzabile e può essere usato da tutte le scuole d'Europa. Questo sito web contiene informazioni sulle iniziative SELFIE in Italia, materiali di supporto per le scuole, informazioni sugli eventi dedicati a SELFIE in Italia e tanto altro ancora.

News SELFIE Italia

<http://selfieitalia.it>





# Registrare la scuola su SELFIE

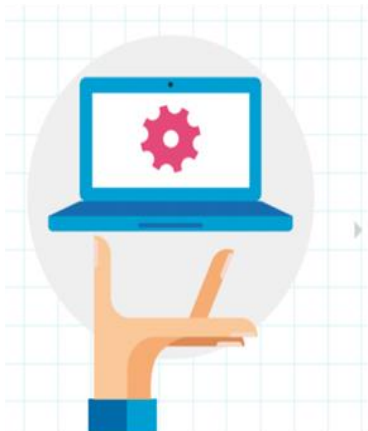


# IL PERCORSO SELFIE DELLA SCUOLA NELLA SPERIMENTAZIONE





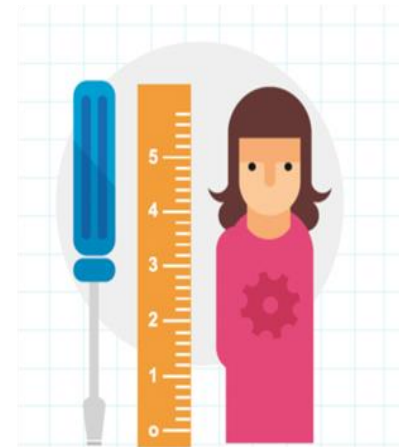
**1** Il Team SELFIEPTK viene nominato dal DS per coordinare il percorso SELFIE



**2** Registra la propria scuola nella piattaforma SELFIE



**3** Aggiorna il profilo della scuola e informa la propria comunità scolastica



**4** Personalizza i questionari SELFIE scegliendo / creando item



**Il ruolo chiave del Team di coordinamento SELFIEPTK**



**7** Usa il kit SELFIE PTK per pianificare un'azione di sviluppo basata sui risultati SELFIE




**6** Scarica e condivide il Rapporto SELFIE della scuola




**5** Coordina e monitora la raccolta dei dati

# Il Team iscrive la scuola sulla piattaforma SELFIE...#1

La Commissione e le sue priorità Politiche, informazioni e servizi

 Commissione europea

italiano 

Ricerca

European Commission > EU Science Hub > SELFIE

SELFIE - Scopri il potenziale digitale della tua scuola

Home A proposito di SELFIE

## La tua scuola sta utilizzando al meglio le tecnologie digitali per l'apprendimento?

SELFIE è uno strumento gratuito e personalizzabile che aiuta le scuole a riflettere su come utilizzano le tecnologie digitali per sostenere l'apprendimento. SELFIE permette alle scuole di capire qual è la loro situazione e di stilare un piano d'azione per potenziare le proprie capacità digitali. Ulteriori informazioni su SELFIE sono disponibili sul [portale SELFIE](#).

Esegui l'accesso


Esegui l'iscrizione




# Il Team iscrive la scuola sulla piattaforma SELFIE...#1

**SUGGERIMENTO: INSERIRE LA MAIL  
PERSONALE DI UN MEMBRO DEL  
TEAM DI COORDINAMENTO**

La Commissione e le sue priorità Politiche, informazioni e servizi

 Commissione europea

italiano   Ricerca

European Commission > EU Science Hub > SELFIE > Iscriviti la scuola

## SELFIE - Scopri il potenziale digitale della tua scuola


Home A proposito di SELFIE

### Registra la tua scuola

La registrazione della scuola deve essere effettuata da un insegnante, un dirigente scolastico o un altro membro del personale. Gli studenti o gli insegnanti non dovrebbero iscriversi singolarmente poiché non è possibile utilizzare SELFIE a titolo personale.

**Indirizzo di posta elettronica ufficiale\***

**Digita quello che vedi qui sotto\***



Accetto la politica di SELFIE sulla privacy, la protezione dei dati e l'uso dei dati [🔗](#)

Cancela

La piattaforma  
SELFIE manda  
una richiesta di  
conferma  
all'indirizzo  
indicato ....



SELFIE <JRC-EAC-SELFIE-TOOL@ec.europa.eu>  
Tue 08/10/19 4:33 PM  
Jeffrey Earp

**SUGGERIMENTO:** Controllare la  
cartella dello SPAM per evitare di  
perdere la email di conferma inviata da  
[JRC-EAC-SELFIE-TOOL@ec.europa.eu](mailto:JRC-EAC-SELFIE-TOOL@ec.europa.eu)

**European Commission** **SELFIE**  
Discover your school's digital potential

Cara Jeffrey Earp,

Clicca sul link qui sotto, preferibilmente subito o, in ogni caso, entro 10 ottobre 2019 16:33:02 CEST, per abilitare l'indirizzo di posta elettronica [jeffrey.earp@itd.cnr.it](mailto:jeffrey.earp@itd.cnr.it) e lavorare con SELFIE.

<https://schools-go-digital.jrc.ec.europa.eu/emailValidation?i=39839B081C5642BB8E291A04FED343CC&t=0UGv4oLWsakKinJeX8TVdUy8OB3HrUpMzLYBtLdlzqajQF7UVyX7JfGarpR2N8iw&lang=it>

Se, per qualche motivo, il link non dovesse funzionare, puoi copiarlo e incollarlo (senza interruzioni di riga) nella barra degli indirizzi del tuo browser.

Se questo messaggio ha subito un ritardo o se, per altri motivi, non riesci a completare il resto dell'operazione entro 48 ore, puoi riavviare la procedura di convalida dell'indirizzo di posta elettronica impostando questo indirizzo nella pagina del profilo della scuola di SELFIE.

il team di SELFIE

**Il team inserisce  
l'indirizzo email  
della scuola + i  
dati anagrafici  
della scuola**



La Commissione e le sue priorità | Politiche, informazioni e servizi | Esci

Commissione europea | italiano IT | Ricerca

European Commission > EU Science Hub > SELFIE > Profilo della scuola

SELFIE - Scopri il potenziale digitale della tua scuola

Home | Pannello di controllo | Programma | **Profilo della scuola** | A proposito di SELFIE

## Profilo della scuola

**Denominazione ufficiale della scuola\***

La denominazione ufficiale completa della tua scuola nella tua lingua

**Denominazione abbreviata della scuola**

Una denominazione più breve da utilizzare nella relazione SELFIE sulla scuola, negli open badge di SELFIE ecc.

**Indirizzo di posta elettronica aggiuntivo**

Inserisci un indirizzo di posta elettronica aggiuntivo per la scuola

**Indirizzo di posta elettronica ufficiale\***

Inserisci l'indirizzo di posta elettronica ufficiale della scuola

**Indirizzo di posta elettronica aggiuntivo**

Inserisci un indirizzo di posta elettronica aggiuntivo per la scuola

Come **personalizzare**  
**SELFIE**



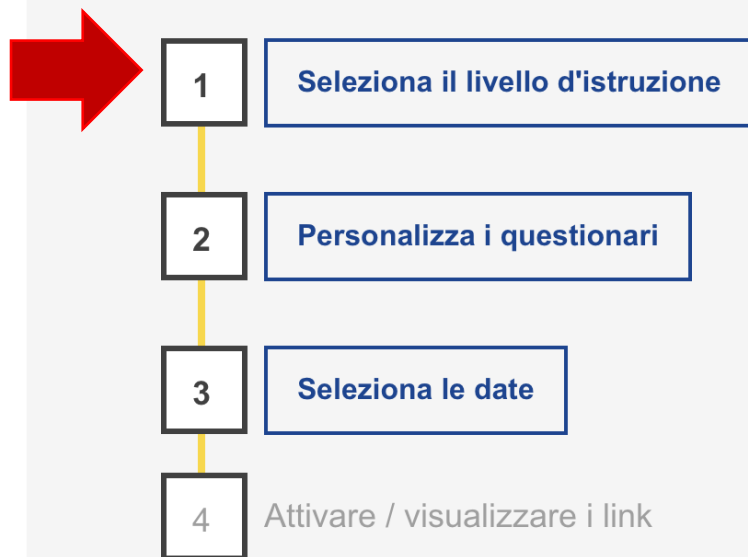


# Le tue autoriflessioni

> SELFIE 2021-2022, session 1

📅 lun, 2 ago 2021 – ven, 31 dic 2021

## Fasi



**Livello primario**

**Il numero totale dei dirigenti scolastici partecipanti a questa indagine**

5

In SELFIE l'espressione "dirigenti scolastici" comprende i ruoli direttivi formali (ad esempio presidi/direttori e i loro vice). Può includere anche altri ruoli direttivi o amministrativi, ad esempio i coordinatori delle TIC, i bibliotecari, i responsabili di una materia, i responsabili dei servizi di orientamento scolastico o altri ruoli che gli insegnanti possono svolgere in aggiunta al loro compito principale di insegnare.

**Numero totale degli insegnanti**

10

L'espressione "insegnanti" è utilizzata in questo contesto nel suo significato più ampio e include tutti i docenti qualificati e altro personale direttamente coinvolto in attività didattiche a favore degli studenti (classi intere e/o piccoli gruppi o singoli studenti). Si prega di non includere gli insegnanti che svolgono prevalentemente un ruolo amministrativo, perché rientrano nel gruppo dei "dirigenti scolastici".

**Quanti insegnanti saranno invitati a partecipare a questa indagine?**

10

Dovrebbero essere invitati a partecipare tutti gli insegnanti che hanno lavorato nella scuola per almeno un intero anno scolastico (o un periodo equivalente, se a tempo parziale). Gli insegnanti che ricoprono ruoli amministrativi dovrebbero rispondere alle domande della sezione riservata ai dirigenti scolastici.

**Numero totale degli studenti**

40

**Quanti studenti possono partecipare all'indagine?**

30

Digita qui il numero totale degli studenti che saranno invitati a partecipare a questa indagine. Nel caso delle scuole primarie possono partecipare gli scolari che, nel periodo dell'autoriflessione, hanno 9 anni o più. Nel caso di tutte le altre scuole (ad esempio le scuole secondarie inferiori) possono partecipare gli studenti di tutte le classi/tutti gli anni. In caso di dubbi puoi consultare la guida per l'utente.

**#SELFIE\_EU**  
**#SELFIE\_ITA**

# Le tue autoriflessioni

> SELFIE 2021-2022, session 1

📅 lun, 2 ago 2021 – ven, 31 dic 2021

## Fasi



**Livello primario**

**Il numero totale dei dirigenti scolastici partecipanti a questa indagine**

In SELFIE l'espressione "dirigenti scolastici" comprende i ruoli direttivi formali (ad esempio presidi/direttori e i loro vice). Può includere anche altri ruoli direttivi o amministrativi, ad esempio i coordinatori delle TIC, i bibliotecari, i responsabili di una materia, i responsabili dei servizi di orientamento scolastico o altri ruoli che gli insegnanti possono svolgere in aggiunta al loro compito principale di insegnare.

**Numero totale degli insegnanti**

L'espressione "insegnanti" è utilizzata in questo contesto nel suo significato più ampio e include tutti i docenti qualificati e altro personale direttamente coinvolto in attività didattiche a favore degli studenti (classi intere e/o piccoli gruppi o singoli studenti). Si prega di non includere gli insegnanti che svolgono prevalentemente un ruolo amministrativo, perché rientrano nel gruppo dei "dirigenti scolastici".

**Quanti insegnanti saranno invitati a partecipare a questa indagine?**

Dovrebbero essere invitati a partecipare tutti gli insegnanti che hanno lavorato nella scuola per almeno un intero anno scolastico (o un periodo equivalente, se a tempo parziale). Gli insegnanti che ricoprono ruoli amministrativi dovrebbero rispondere alle domande della sezione riservata ai dirigenti scolastici.

**Numero totale degli studenti**

**Quanti studenti possono partecipare all'indagine?**

Digita qui il numero totale degli studenti che saranno invitati a partecipare a questa indagine. Nel caso delle scuole primarie possono partecipare gli scolari che, nel periodo dell'autoriflessione, hanno 9 anni o più. Nel caso di tutte le altre scuole (ad esempio le scuole secondarie inferiori) possono partecipare gli studenti di tutte le classi/tutti gli anni. In caso di dubbi consultare la guida per l'utente.

#SELFIE\_EU  
#SELFIE\_ITA

Cancella

Aggiornare la configurazione

# Le tue autoriflessioni

## > SELFIE 2021-2022, session 1

### Fasi

- 1 [Seleziona il livello d'istruzione](#)
- 2 [Personalizza i questionari](#)
- 3 [Seleziona le date](#)
- 4 Attivare / visualizzare i link

## Personalizza i questionari

Alcune domande di SELFIE sono fisse, altre sono facoltative. È anche possibile creare fino a otto domande per la propria scuola. Nota: una volta che SELFIE è stato avviato e i partecipanti hanno cominciato a rispondere alle domande non è più possibile modificare il questionario.

Livello d'istruzione

Livello secondario superiore di istruzione generale

Data di inizio e di conclusione

11 nov 2019 – 24 nov 2019

## Affermazioni di base

Le affermazioni mostrate in questa sezione sono comuni a tutte le scuole e non possono essere modificate

[Visualizzare affermazioni di base](#)

## Affermazioni facoltative

Dall'elenco qui sotto è possibile selezionare affermazioni facoltative da includere in SELFIE per la propria scuola.

[Gestire le affermazioni facoltative](#)

## Affermazioni personali

Qui sotto è possibile creare fino a otto domande per la propria scuola.

## > Pedagogia: strumenti e risorse

Risorse didattiche aperte

Dirigente scolastico

I nostri insegnanti usano **risorse didattiche aperte**

[Mostrare scelte](#)

[Mostrare testo esplicativo](#)

Insegnante

Uso **risorse didattiche aperte**

[Mostrare scelte](#)

[Mostrare testo esplicativo](#)

Studente

*Domanda non applicabile a questo profilo*

Per gli **item opzionali**, cliccare su “Gestire le affermazioni facoltative” e selezionare quelle che si vogliono inserire nel SELFIE della propria scuola

## Personalizza i questionari

Alcune domande di SELFIE sono fisse, altre sono facoltative. È anche possibile creare fino a otto domande per la propria scuola. Nota: una volta che SELFIE è stato avviato e i partecipanti hanno cominciato a rispondere alle domande non è più possibile modificare il questionario.

Livello d'istruzione	Data di inizio e di conclusione
Livello secondario superiore di istruzione generale	11 nov 2019 – 24 nov 2019

## Affermazioni di base

Le affermazioni mostrate in questa sezione sono comuni a tutte le scuole e non possono essere modificate

Visualizzare affermazioni di base

## Affermazioni facoltative

Dall'elenco qui sotto è possibile selezionare affermazioni facoltative da includere in SELFIE per la propria scuola.

Gestire le affermazioni facoltative

## Affermazioni personali

Qui sotto è possibile creare fino a dieci domande per la propria scuola che potranno essere visualizzate nel questionario di SELFIE nella propria scuola.

Gestire le affermazioni personali

## Visualizzare anteprima dei questionari

Qui sotto è possibile visualizzare (in una nuova scheda) un'anteprima dei questionari che saranno visualizzati dai partecipanti. L'anteprima includerà le affermazioni di base, quelle facoltative che sono state selezionate ed eventuali affermazioni create per la propria scuola.

Anteprima (Dirigente scolastico)

Anteprima (Insegnante)

Anteprima (Studente)

Per gli **item Ad Hoc (affermazioni personali)**, inserire il testo dell'item personalizzato che la scuola vuole aggiungere

**NOTA BENE: esempi di item personalizzati da aggiungere qui sono disponibili in Moodle nella carella Materiali (aies. Item sulla didattica mista online/presenza)**

## Aggiungere affermazione personalizzata

Qui è possibile creare una domanda personalizzata per l'indagine del livello d'istruzione selezionato. Inserire l'affermazione e un testo esplicativo e indicare quale gruppo deve rispondere (dirigenti scolastici, insegnanti, studenti o una combinazione; è obbligatorio selezionare almeno un gruppo). Accertarsi che alla domanda/all'affermazione si possa applicare la seguente scala di valutazione:

1	2	3	4	5	N/A
Decisamente in disaccordo - Nella mia esperienza non è affatto vero	In disaccordo	Abbastanza d'accordo	D'accordo	Decisamente d'accordo - Nella mia esperienza è sicuramente vero	Non applicabile N/A

Livello d'istruzione	Data di inizio e di conclusione
Livello secondario superiore di istruzione generale	11 nov 2019 – 24 nov 2019

### Dirigente scolastico

#### Affermazione

Scrivi qui il testo dell'item personalizzato

Testo della domanda

#### Aiuto

Frase aggiuntiva che fornisca ulteriori dettagli o

### Insegnante

#### Affermazione

Testo della domanda

#### Aiuto

Frase aggiuntiva che fornisca ulteriori dettagli o

### Studente

#### Affermazione

Testo della domanda

#### Aiuto

Frase aggiuntiva che fornisca ulteriori dettagli o

# Le tue autoriflessioni

## > SELFIE 2021-2022, session 1

### Fasi

- 1 **Seleziona il livello d'istruzione**
- 2 **Personalizza i questionari**
- 3 **Seleziona le date**
- 4 Attivare / visualizzare i link



European Commission / EU Science Hub / SELFIE / Pannello di controllo / Selezionare le date

### SELFIE - Scopri il potenziale digitale della tua scuola

A proposito di SELFIE | **Configurazione** | Risultati | Certificazione | Risorse | Prossime sessioni | Protezione dei dati | Profilo della scuola

## Selezionare le date

2 ago 2021 – 31 dic 2021

Livello d'istruzione  
Livello secondario inferiore

Il periodo di autoriflessione deve essere compreso tra un minimo di 1 settimana e un massimo di 3 settimane.

I risultati verranno generati automaticamente al termine del periodo di autoriflessione selezionato.

**i** L'esercizio scade alle 23:59 Central European Time (CET) dell'ultimo giorno dell'intervallo di tempo selezionato. Dopodiché, non è possibile inviare altre risposte.

Data di inizio e di conclusione

**Non sono ancora state selezionate le date per SELFIE**

ott 2021							nov 2021						
lu	ma	me	gi	ve	sa	do	lu	ma	me	gi	ve	sa	do
27	28	29	30	1	2	3	25	26	27	28	29	30	31
4	5	6	7	8	9	10	1	2	3	4	5	6	7
11	12	13	14	15	16	17	8	9	10	11	12	13	14
18	19	20	21	22	23	24	15	16	17	18	19	20	21
25	26	27	28	29	30	31	22	23	24	25	26	27	28
1	2	3	4	5	6	7	29	30	1	2	3	4	5

**Non sono ancora state selezionate le date per SELFIE**

## Selezionare le date

2 ago 2021 – 31 dic 2021

Livello d'istruzione  
Livello secondario inferiore

Il periodo di autoriflessione deve essere compreso tra un minimo di 1 settimana e un massimo di 3 settimane.

I risultati verranno generati automaticamente al termine del periodo di autoriflessione selezionato.

**i** L'esercizio scade alle 23:59 Central European Time (CET) dell'ultimo giorno dell'intervallo di tempo selezionato. Dopodiché, non è possibile inviare altre risposte.

Data di inizio e di conclusione

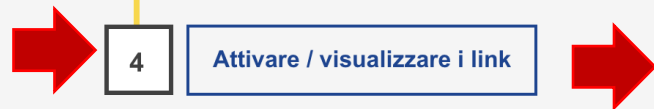
**3 nov 2021 – 15 nov 2021**

Cancella **Aggiornare le date**



Fasi

- 1 Seleziona il livello d'istruzione
- 2 Personalizza i questionari
- 3 Seleziona le date
- 4 Attivare / visualizzare i link



A proposito di SELFIE   **Configurazione**   Risultati   Certificazione   Risorse   Prossime sessioni   Protezione dei dati   Profilo della scuola

### Attivare i link

SELFIE 2021-2022, session 1   📅 2 ago 2021 – 31 dic 2021

Livello d'istruzione

Prima di attivare i link, verificare tutti i questionari e le date per l'esercizio di autoriflessione. Una volta attivati i link non è possibile modificare ulteriormente la configurazione (numeri dei partecipanti, personalizzazione, date).

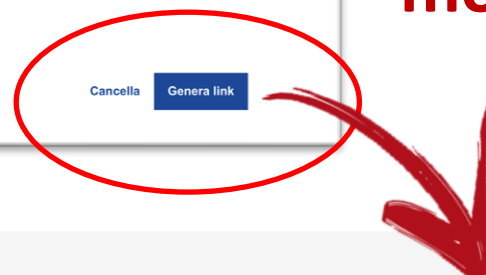
I risultati verranno generati automaticamente al termine del periodo di autoriflessione selezionato.

Anteprima (Dirigente scolastico)   Anteprima (Insegnante)   Anteprima (Studente)

Data di inizio e di conclusione

⌫ Genera link

**ATTENZIONE!! Dopo aver cliccato su «genera link» non è piu' possibile modificare nulla!!!**



**Inviare i link generati ai colleghi docenti e agli studenti coinvolti per fare il SELFIE!!!**

**Dirigenti scolastici**  
<https://schools-go-digital.jrc.ec.europa.eu/self-assessment?s=ISR0E2E&lang=it>   📄 🗨

**Insegnanti**  
<https://schools-go-digital.jrc.ec.europa.eu/self-assessment?s=pbHT0op&lang=it>   📄 🗨

**Studenti**  
<https://schools-go-digital.jrc.ec.europa.eu/self-assessment?s=SWhn8b&lang=it>   📄 🗨

# Monitorare il livello di partecipazione su SELFIE

Tassi di completamento (tempo reale)

↓ PNG

↓ PDF

 **Dirigenti scolastici**

 **Insegnanti**

 **Studenti**

Livello secondario inferiore

3 nov 2021 - 15 nov 2021



 Partecipazione alta  Partecipazione media  Partecipazione incompleta  Nessuna partecipazione

----- Minimo raccomandato per gruppo di utenti

# *Contatti*

[Elisabetta.nanni@scuole.provincia.tn.it](mailto:Elisabetta.nanni@scuole.provincia.tn.it)

[Stefania.bocconi@itd.cnr.it](mailto:Stefania.bocconi@itd.cnr.it)